



# Delimitacja obszaru zdegradowanego i obszaru rewitalizacji

*doświadczenia miast województwa wielkopolskiego*

dr inż. Przemysław Ciesiółka

Instytut Geografii Społeczno-Ekonomicznej

i Gospodarki Przestrzennej UAM



# Delimitacja obszaru zdegradowanego i obszaru rewitalizacji

## Wprowadzenie

---

Wytyczne unijne i ustawowe	Doświadczenia miast województwa wielkopolskiego
lata 2004-2014	lata 2004-2014
od 2015 roku	od 2015 roku

---



# Delimitacja obszaru zdegradowanego i obszaru rewitalizacji

## Wprowadzenie

---

Wytyczne unijne i ustawowe	Doświadczenia miast województwa wielkopolskiego
lata 2004-2014	lata 2004-2014
od 2015 roku	od 2015 roku

---



# Delimitacja obszaru zdegradowanego i obszaru rewitalizacji

## Wprowadzenie

---

Wytyczne unijne i ustawowe	Doświadczenia miast województwa wielkopolskiego
lata 2004-2014	lata 2004-2014
<b>od 2015 roku</b>	od 2015 roku

---



# Delimitacja obszaru zdegradowanego i obszaru rewitalizacji

## Wprowadzenie

---

Wytyczne unijne i ustawowe	Doświadczenia miast województwa wielkopolskiego
lata 2004-2014	<b>lata 2004-2014</b>
od 2015 roku	od 2015 roku

---



# Delimitacja obszaru zdegradowanego i obszaru rewitalizacji

## Wprowadzenie

---

Wytyczne unijne i ustawowe	Doświadczenia miast województwa wielkopolskiego
lata 2004-2014	lata 2004-2014
od 2015 roku	od 2015 roku



# Delimitacja obszaru zdegradowanego i obszaru rewitalizacji

## Wprowadzenie

---

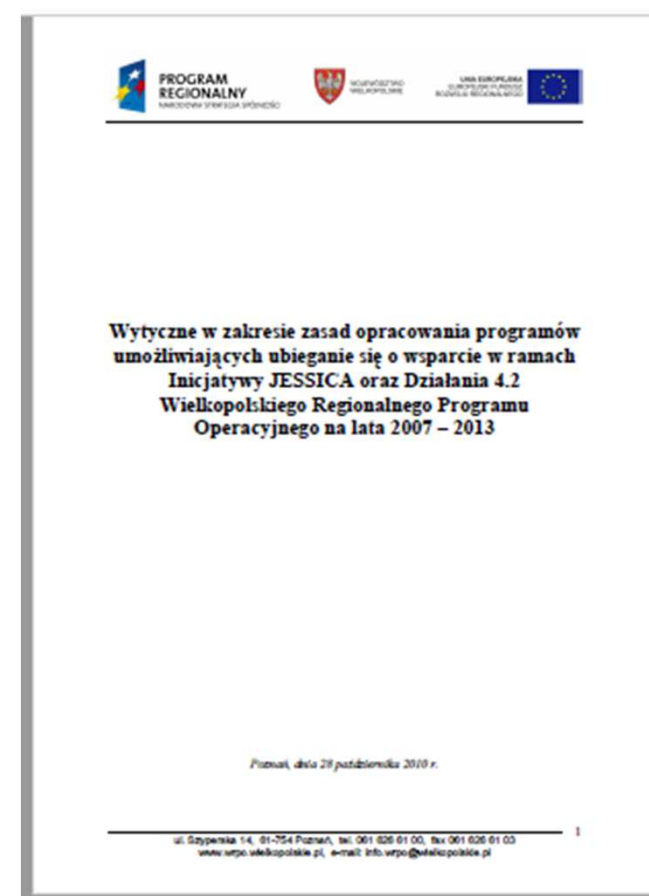
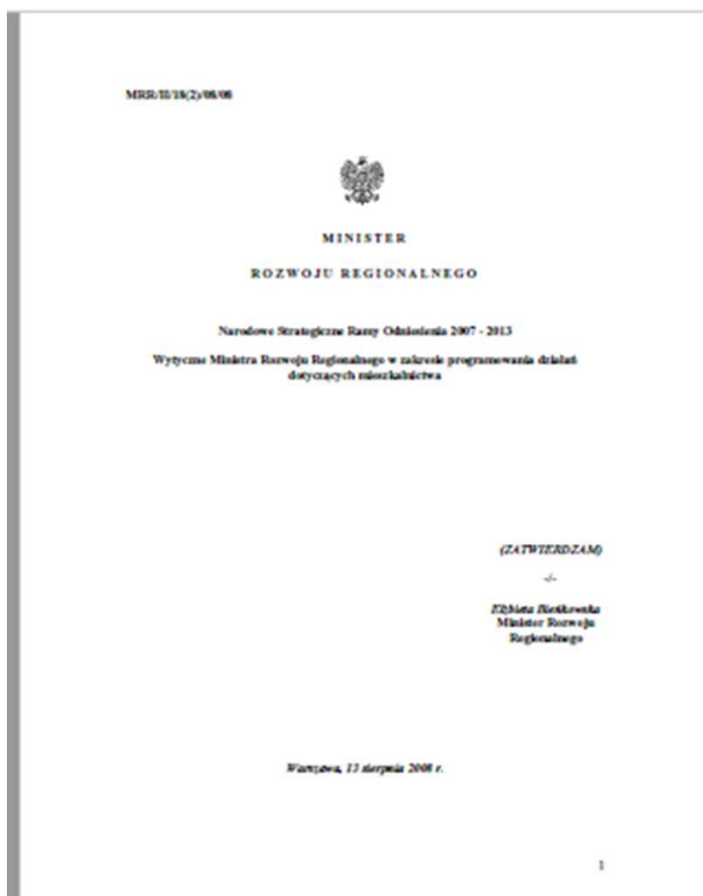
Wytyczne unijne i ustawowe	Doświadczenia miast województwa wielkopolskiego
lata 2004-2014	lata 2004-2014
od 2015 roku	od 2015 roku

---



# Delimitacja obszaru zdegradowanego i obszaru rewitalizacji

## Wytyczne z okresu 2004-2014







# Delimitacja obszaru zdegradowanego i obszaru rewitalizacji

## Wytyczne z okresu 2004-2014



- ✓ Pojęcie obszaru zdegradowanego (dysfunkcyjnego, problemowego) tożsame z obszarem rewitalizacji.
- ✓ Brak ograniczeń w zakresie liczby mieszkańców i powierzchni obszaru rewitalizacji.
- ✓ Mniej restrykcyjne wytyczne w zakresie doboru wskaźników i metod delimitacji.
- ✓ Możliwość objęcia rewitalizacją terenów przemysłowych i powojkowych bez znaczących ograniczeń.



programów  
e w ramach  
ia 4.2  
gramu  
13



## Delimitacja obszaru zdegradowanego i obszaru rewitalizacji

Wytyczne unijne i ustawowe	Doświadczenia miast województwa wielkopolskiego
lata 2004-2014	lata 2004-2014
<b>od 2015 roku</b>	od 2015 roku



# Delimitacja obszaru zdegradowanego i obszaru rewitalizacji

## Wytyczne od 2015



### Ustawa o rewitalizacji

**Dz.U. 2015 poz. 1777**

**USTAWA**  
z dnia 9 października 2015 r.  
o rewitalizacji<sup>1)</sup>

Rozdział 1  
Przebieg ogólny

Art. 1. Ustawa określa zasady oraz tryb przygotowania, prowadzenia i oceny rewitalizacji.

Art. 2. 1. Rewitalizacja stanowi proces wyprowadzania ze stanu kryzysowego obszarów zdegradowanych, prowadzony w sposób kompleksowy, poprzez zróżnicowane działania na rzecz lokalnej społeczności, przetrwania i gospodarki, skoncentrowane terytorialnie, prowadzone przez interesariuszy rewitalizacji na podstawie gminnego programu rewitalizacji.

2. Interesariuszami rewitalizacji, zwanymi dalej „interesariuszami”, są w szczególności:

- 1) mieszkańcy obszaru rewitalizacji oraz właściciele, użytkownicy i wierzycieli nieruchomości i podmioty zamiejscowe nieruchomości znajdujących się na tym obszarze, w tym spółdzielnie mieszkaniowe, wspólnoty mieszkaniowe i twórcywna budownictwa społecznego;
- 2) mieszkańcy gminy oraz inni wymienieni w pkt 1;
- 3) podmioty prowadzące lub zamierzające prowadzić na obszarze gminy działalność gospodarczą;
- 4) podmioty prowadzące lub zamierzające prowadzić na obszarze gminy działalność społeczną, w tym organizacje pozarządowe i grupy nieformalne;
- 5) jednostki samorządu terytorialnego i ich jednostki i organizacje;
- 6) organy władzy publicznej;
- 7) podmioty, inne niż wymienione w pkt 6, realizujące na obszarze rewitalizacji uprawnienia Skarbu Państwa.

Art. 3. 1. Przygotowanie, koordynowanie i tworzenie warunków do prowadzenia rewitalizacji, a także jej prowadzenie w zakresie własności gminy, stanowi jej zadania własne.

2. Zadania, o których mowa w ust. 1, gmina realizuje:

- 1) w sposób jawny i przejrzysty, z zapewnieniem aktywnego udziału interesariuszy na każdym etapie (partycypacja społeczna);
- 2) w sposób zapobiegający wykluczeniu mieszkańców obszaru rewitalizacji z możliwości korzystania z pozytywnych efektów procesu rewitalizacji, w szczególności w zakresie warunków korzystania z gminnego zasobu mieszkaniowego;
- 3) z uwzględnieniem zasad uniwersalnego projektowania w rozumieniu art. 2. Królestwa) o prawach osób niepełnosprawnych, opartej na Nowym Jorku dnia 13 grudnia 2006 r. (Dz. U. z 2012 r. poz. 1169).

<sup>1)</sup> Należyce ustawy zostały do ustawy: ustawę z dnia 12 stycznia 1991 r. o podatkach i opłatach lokalnych, ustawę z dnia 7 lipca 1994 r. – Prawo budowlane, ustawę z dnia 21 sierpnia 1997 r. o gospodarce nieruchomościami, ustawę z dnia 27 czerwca 2001 r. o ochronie praw lokatorów, mieszkaniowym zasobie gminy i o zmianie Kodeksu cywilnego, ustawę z dnia 27 marca 2003 r. o planowaniu i zagospodarowaniu przestrzennym, ustawę z dnia 28 marca 2003 r. o wyborach lokalnych, ustawę z dnia 10 kwietnia 2003 r. o szczególnych zasadach przygotowania i realizacji inwestycji w zakresie dróg publicznych, ustawę z dnia 24 kwietnia 2003 r. o działalności publicznej i o wakacjach, ustawę z dnia 29 stycznia 2004 r. – Prawo zamówień publicznych, ustawę z dnia 19 grudnia 2005 r. o jurysdykcji publiczno-prawnej, ustawę z dnia 12 lutego 2009 r. o szczególnych zasadach przygotowania i realizacji inwestycji w zakresie linii szynki publicznej, ustawę z dnia 24 kwietnia 2009 r. o inwestycjach w zakresie terminala magazynowego ropy naftowej w Świnoujściu, ustawę z dnia 7 maja 2010 r. o wypełnianiu zadań usług i o świadczeniach publicznych, ustawę z dnia 6 lipca 2010 r. o szczególnych zasadach przygotowania do realizacji inwestycji w zakresie budowy przeciwpowodziowych oraz ustawę z dnia 25 czerwca 2011 r. o przygotowaniu i realizacji inwestycji w zakresie obiektów sportowej rekreacji oraz inwestycji turystycznych.

2015-11-04

### Wytyczne krajowe

**MROU 2014-2020/2015/2016**

**Ministerstwo Rozwoju**

**Wytyczne w zakresie rewitalizacji w programach operacyjnych na lata 2014-2020**

**(ZATWIERDZAM)**  
+  
**Mieczysław Murawicki**  
Minister Rozwoju

**Warszawa, 2 sierpnia 2016 r.**

### Wytyczne regionalne

**ZASADY PROGRAMOWANIA I WSPARCIA REWITALIZACJI  
W RAMACH WRPO 2014+**

1



# Delimitacja obszaru zdegradowanego i obszaru rewitalizacji

## Wytyczne od 2015



### Ustawa o rewitalizacji

### Wytyczne krajowe

### Wytyczne regionalne

**✓ Dwie (trzy) drogi delimitacji obszaru zdegradowanego i obszaru rewitalizacji.**

**✓ Priorytet dla problemów społecznych przy wyznaczaniu obszaru zdegradowanego i obszaru rewitalizacji.**

**✓ Ograniczenia w liczbie ludności i powierzchni obszaru rewitalizacji.**

**✓ Ograniczenia w wyznaczaniu obszaru rewitalizacji na terenach powojkowych i przemysłowych.**

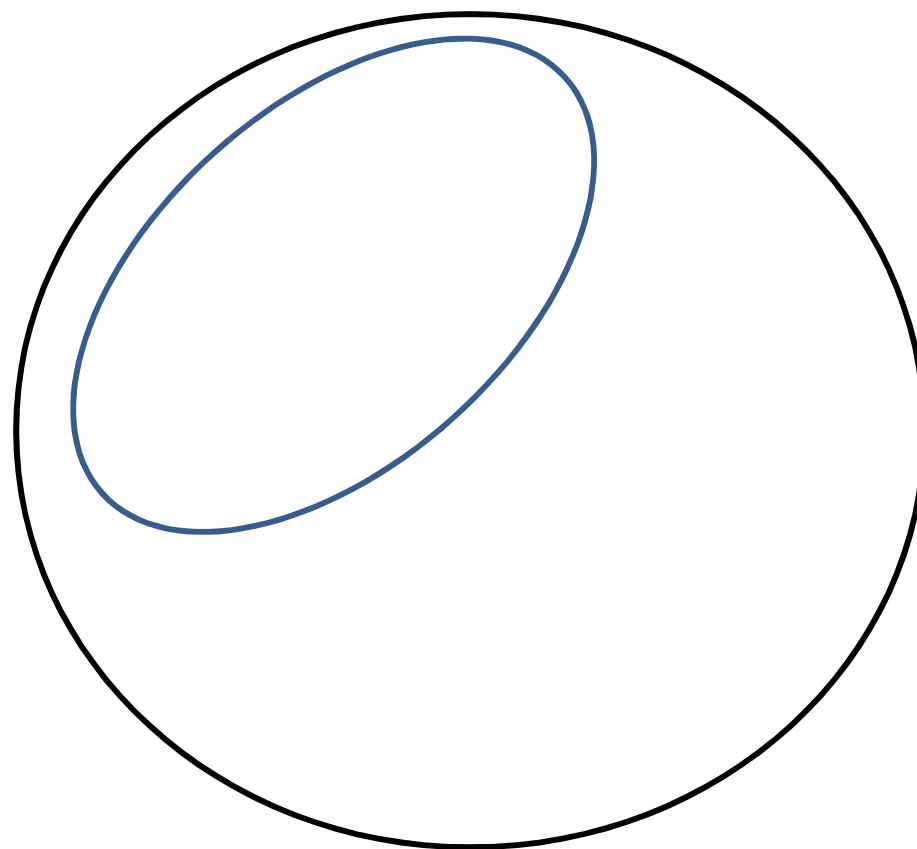


# Delimitacja obszaru zdegradowanego i obszaru rewitalizacji

## Wytyczne od 2015

---

**Obszar zdegradowany** – obszar, na którym zidentyfikowano stan kryzysowy. Dotyczy to najczęściej obszarów miejskich, ale także wiejskich. Obszar zdegradowany może być podzielony na podobszary, w tym podobszary nieposiadające ze sobą wspólnych granic pod warunkiem stwierdzenia sytuacji kryzysowej na każdym z podobszarów.





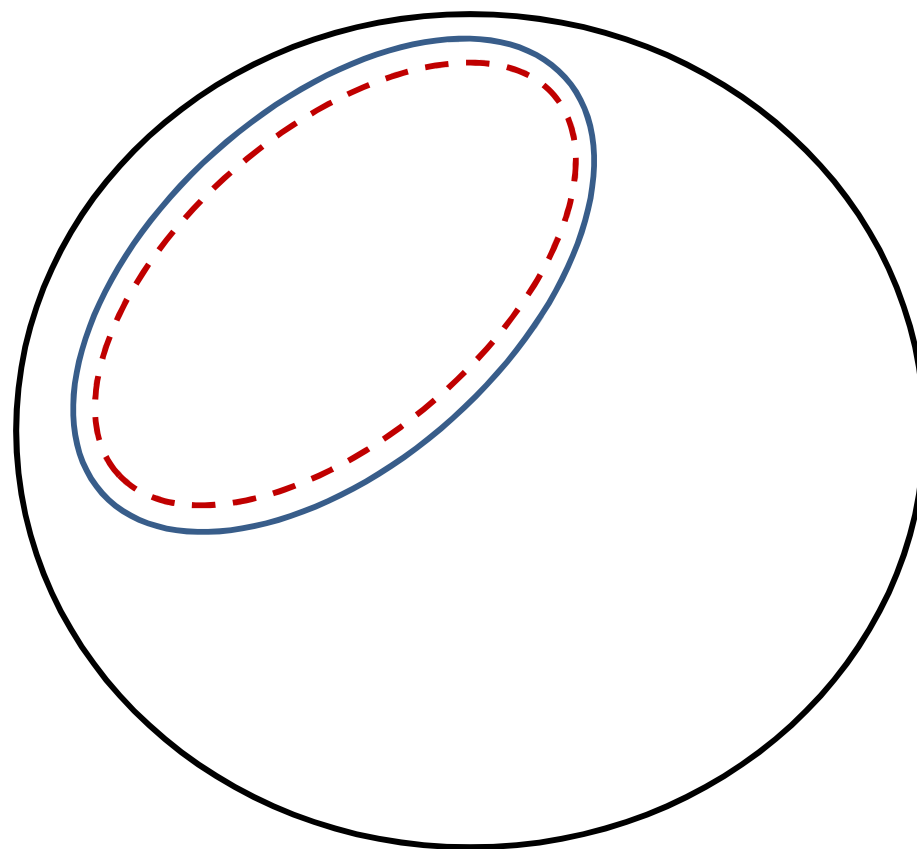
# Delimitacja obszaru zdegradowanego i obszaru rewitalizacji

## Wytyczne od 2015

---

**Obszar zdegradowany** – obszar, na którym zidentyfikowano stan kryzysowy. Dotyczy to najczęściej obszarów miejskich, ale także wiejskich. Obszar zdegradowany może być podzielony na podobszary, w tym podobszary nieposiadające ze sobą wspólnych granic pod warunkiem stwierdzenia sytuacji kryzysowej na każdym z podobszarów.

**Obszar rewitalizacji** – obszar obejmujący całość lub część obszaru zdegradowanego, cechującego się szczególną koncentracją negatywnych zjawisk, na którym, z uwagi na istotne znaczenie dla rozwoju lokalnego, zamierza się prowadzić rewitalizację.





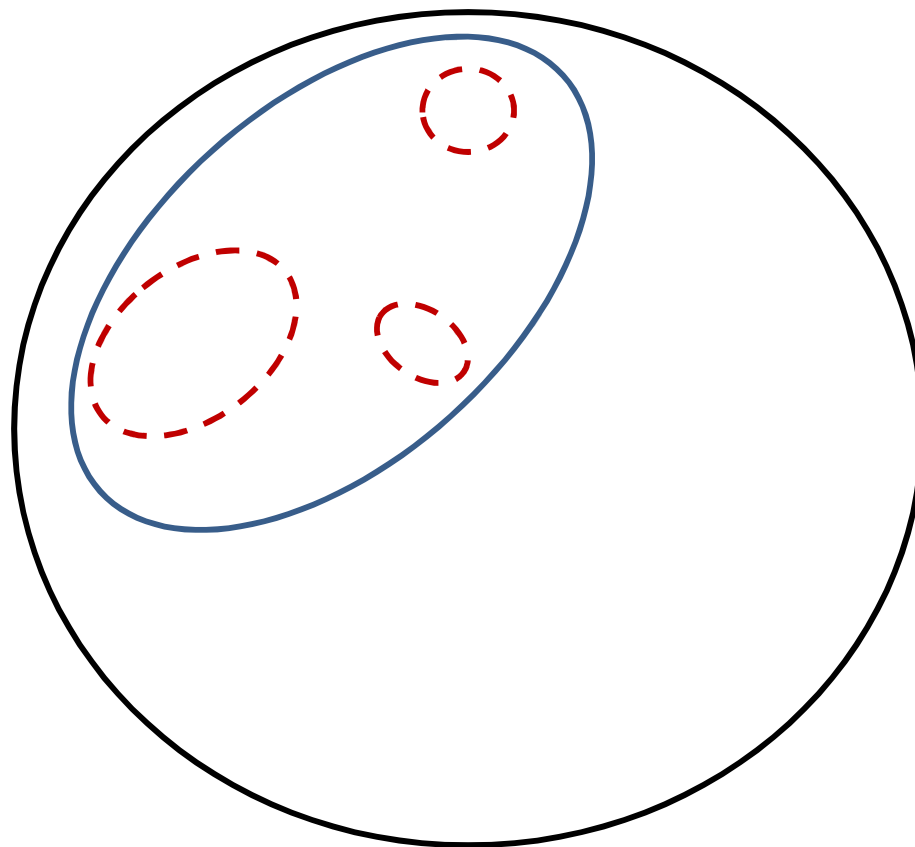
# Delimitacja obszaru zdegradowanego i obszaru rewitalizacji

## Wytyczne od 2015

---

**Obszar zdegradowany** – obszar, na którym zidentyfikowano stan kryzysowy. Dotyczy to najczęściej obszarów miejskich, ale także wiejskich. Obszar zdegradowany może być podzielony na podobszary, w tym podobszary nieposiadające ze sobą wspólnych granic pod warunkiem stwierdzenia sytuacji kryzysowej na każdym z podobszarów.

**Obszar rewitalizacji** – obszar obejmujący całość lub część obszaru zdegradowanego, cechującego się szczególną koncentracją negatywnych zjawisk, na którym, z uwagi na istotne znaczenie dla rozwoju lokalnego, zamierza się prowadzić rewitalizację.



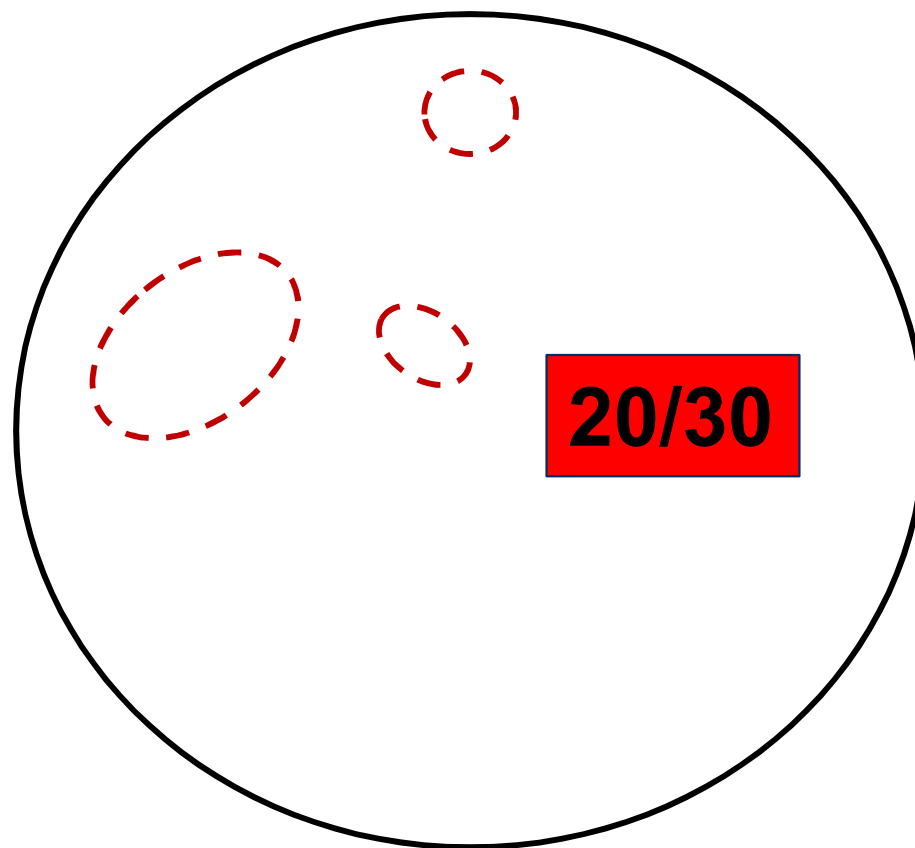


# Delimitacja obszaru zdegradowanego i obszaru rewitalizacji

## Wytyczne od 2015

---

Obszar rewitalizacji może być podzielony na podobszary, w tym podobszary nieposiadające ze sobą wspólnych granic, lecz nie może obejmować terenów większych niż **20% powierzchni gminy** oraz zamieszkałych przez więcej niż **30% mieszkańców gminy**.







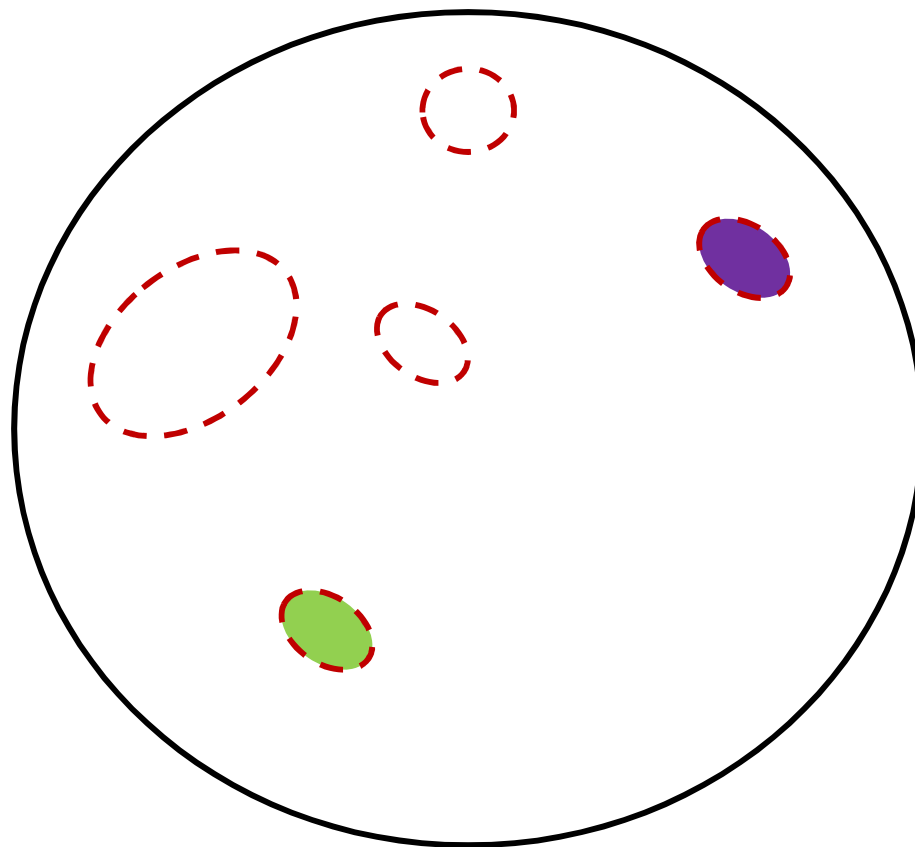
# Delimitacja obszaru zdegradowanego i obszaru rewitalizacji

## Wytyczne od 2015

---

Obszar rewitalizacji może być podzielony na podobszary, w tym podobszary nieposiadające ze sobą wspólnych granic, lecz nie może obejmować terenów większych niż **20% powierzchni gminy** oraz zamieszkałych przez więcej niż **30% mieszkańców gminy**.

W skład obszaru rewitalizacji mogą wejść obszary występowania problemów przestrzennych, takich jak tereny **poprzemysłowe** (w tym poportowe i powydobywcze), **powojkowe** lub **pokolejowe**, wyłącznie w przypadku, gdy przewidziane dla nich działania są ściśle powiązane z celami rewitalizacji dla danego obszaru rewitalizacji





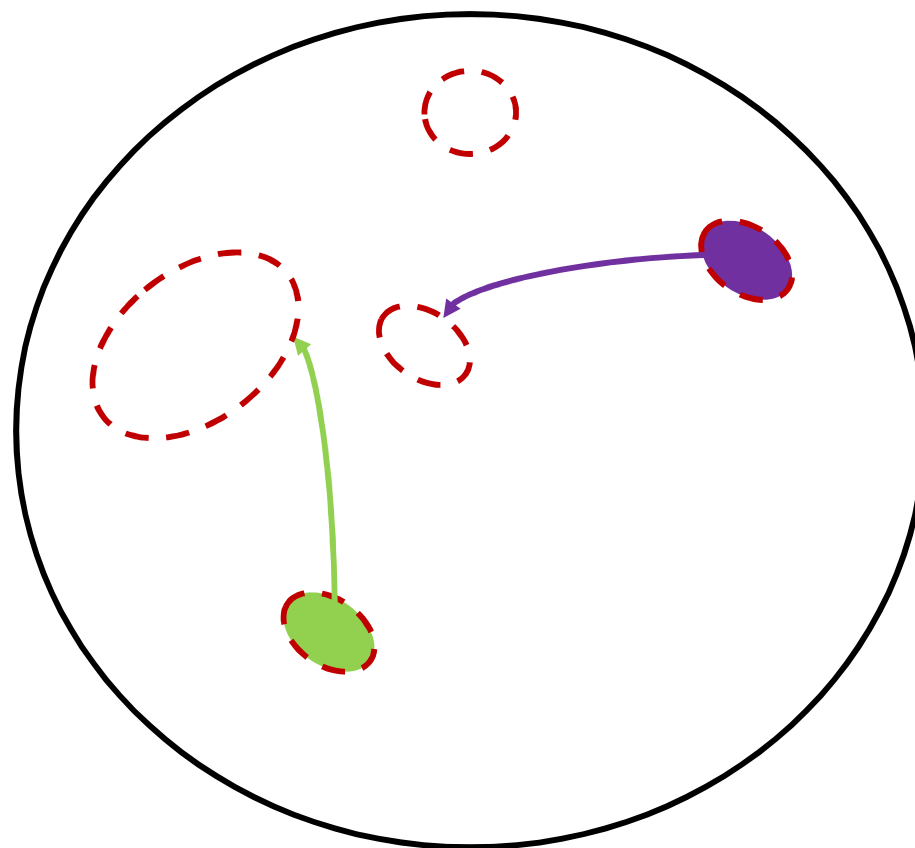
# Delimitacja obszaru zdegradowanego i obszaru rewitalizacji

## Wytyczne od 2015

---

Obszar rewitalizacji może być podzielony na podobszary, w tym podobszary nieposiadające ze sobą wspólnych granic, lecz nie może obejmować terenów większych niż **20% powierzchni gminy** oraz zamieszkałych przez więcej niż **30% mieszkańców gminy**.

W skład obszaru rewitalizacji mogą wejść obszary występowania problemów przestrzennych, takich jak tereny **poprzemysłowe** (w tym poportowe i powydobywcze), **powojkowe** lub **pokolejowe**, wyłącznie w przypadku, gdy przewidziane dla nich działania są ściśle powiązane z celami rewitalizacji dla danego obszaru rewitalizacji





# Delimitacja obszaru zdegradowanego i obszaru rewitalizacji

## Wytyczne od 2015

### Gminny Program Rewitalizacji (ustawa o rewitalizacji)

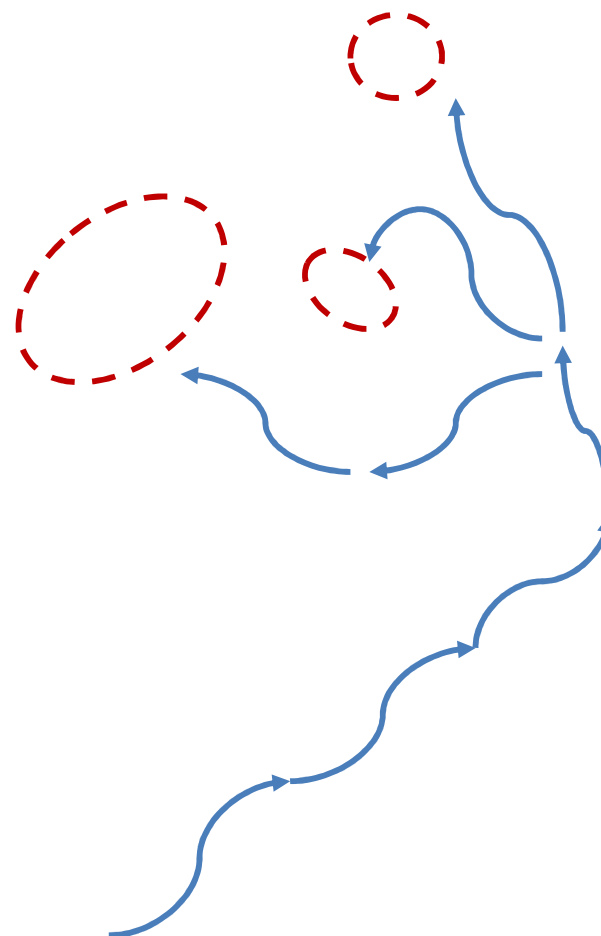
Obszar zdegradowany i obszar rewitalizacji  
wyznaczony w drodze uchwały

Zasięgi obszarów na mapie w skali min. 1:5000

Konsultacje społeczne wynikające z ustawy –  
bardziej rozbudowane

Możliwość wprowadzenia prawa pierwokupu i  
zakazu wydawania decyzji o warunkach  
zabudowy na obszarze rewitalizacji

Obszar zdegradowany i obszar rewitalizacji  
stanowi prawo miejscowe





# Delimitacja obszaru zdegradowanego i obszaru rewitalizacji

## Wytyczne od 2015

---

### Lokalny Program Rewitalizacji (wytyczne unijne)

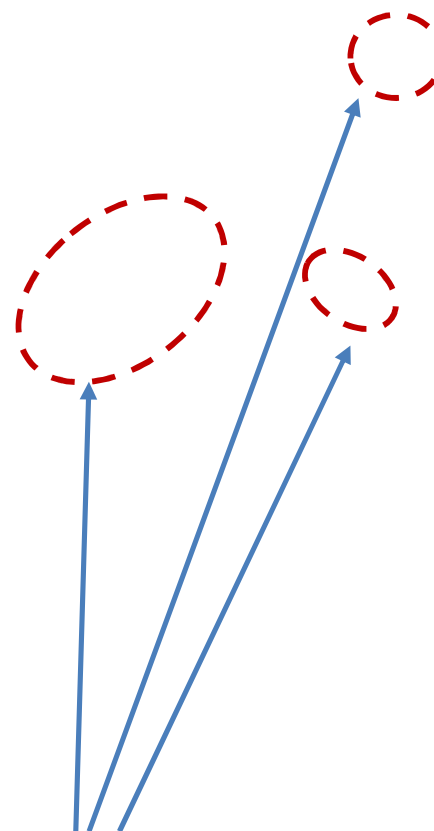
Obszar zdegradowany i obszar rewitalizacji  
wyznaczony w trakcie sporządzania programu  
rewitalizacji

Zasięgi obszarów na mapie w dowolnej skali  
(czytelnej)

Konsultacje społeczne w dowolnej formie

Brak dodatkowych instrumentów prawnych  
możliwych do wykorzystania na obszarze  
rewitalizacji

Obszar zdegradowany i obszar rewitalizacji  
stanowi dokument kierownictwa wewnętrznego





## Delimitacja obszaru zdegradowanego i obszaru rewitalizacji

Wytyczne unijne i ustawowe	Doświadczenia miast województwa wielkopolskiego
lata 2004-2014	<b>lata 2004-2014</b>
od 2015 roku	od 2015 roku

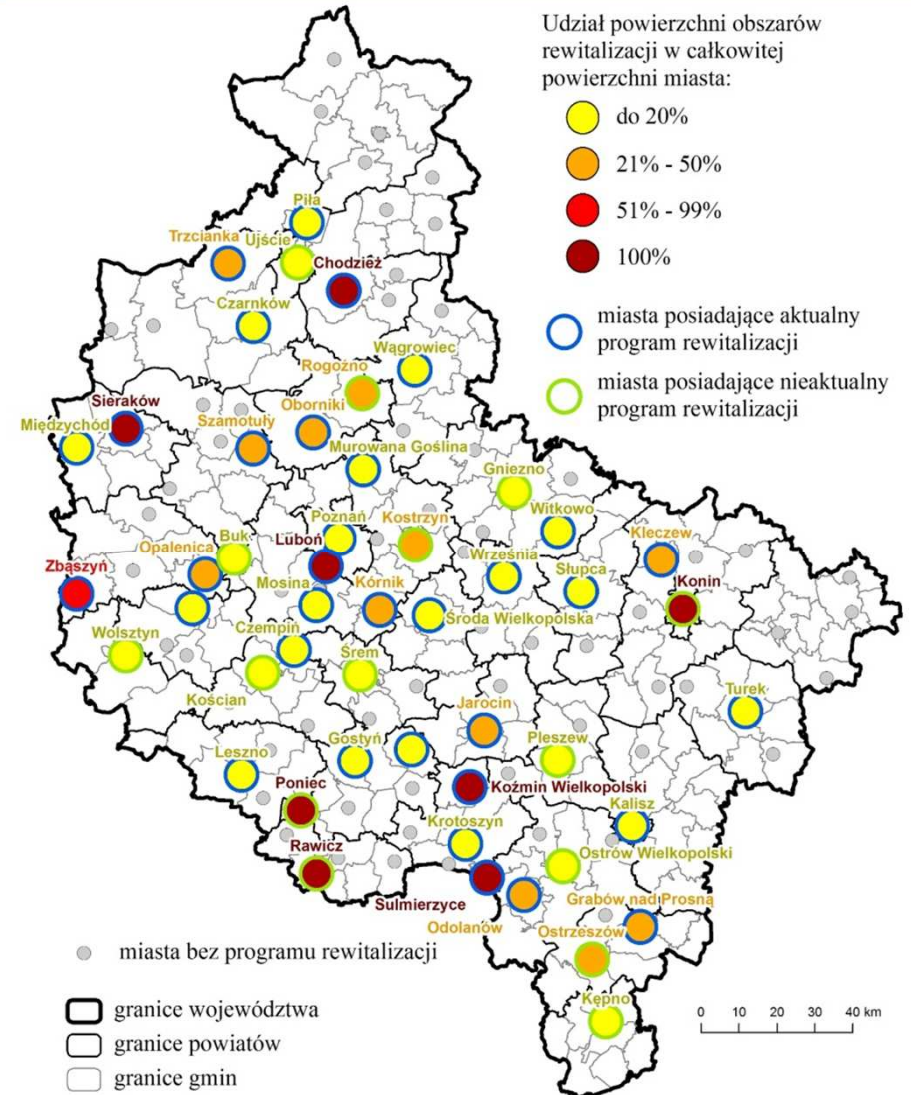
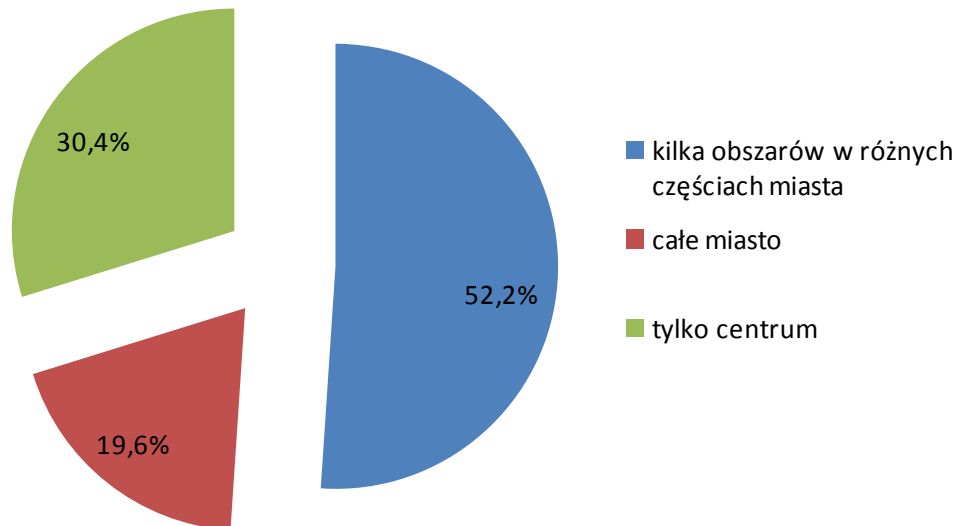


# Delimitacja obszaru zdegradowanego i obszaru rewitalizacji

## Doświadczenia z okresu 2004-2014

Średnio obszar rewitalizacji w mieście województwa wielkopolskiego zajmował **26,1% jego powierzchni**. W 8 miastach zdecydowano się objąć działaniami rewitalizacyjnymi całe miasto.

W ponad połowie miast wybrano **kilka obszarów do rewitalizacji**.



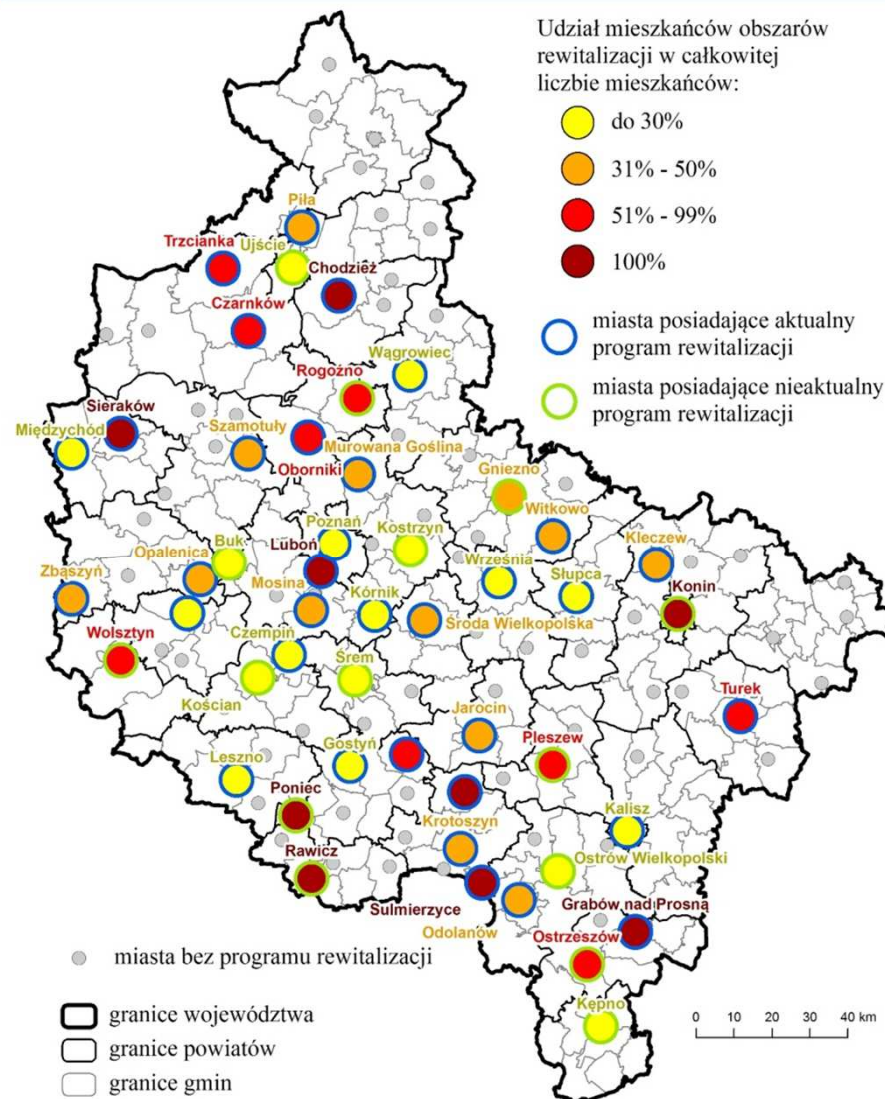


# Delimitacja obszaru zdegradowanego i obszaru rewitalizacji

## Doświadczenia z okresu 2004-2014

Średnio obszar rewitalizacji w mieście województwa wielkopolskiego zamieszkiwało **30% wszystkich mieszkańców.**

Najczęściej obszar rewitalizacji obejmował **tereny śródmiejskie**, w dalszej kolejności tereny przemysłowe, nadrzeczne i powojaskowe.



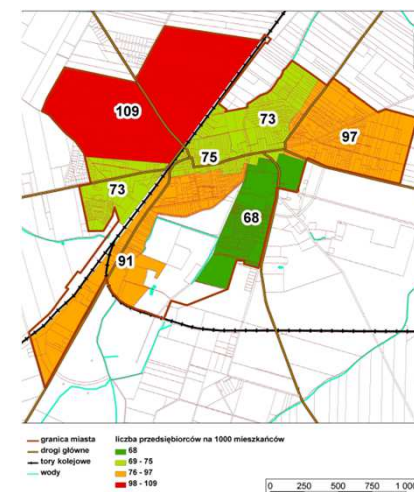
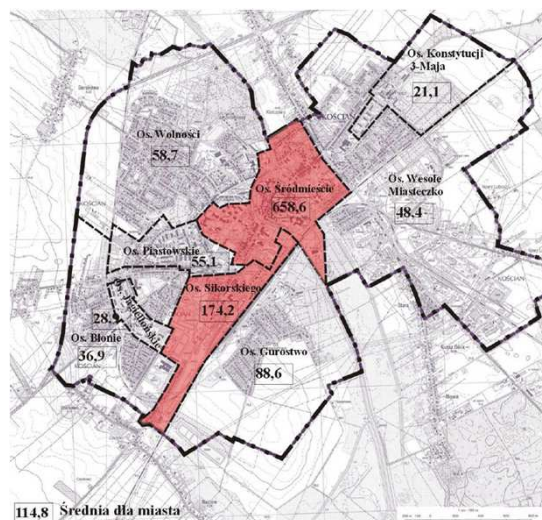
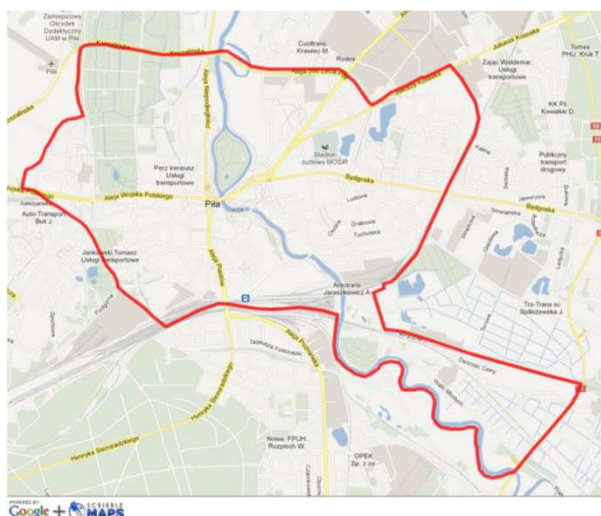
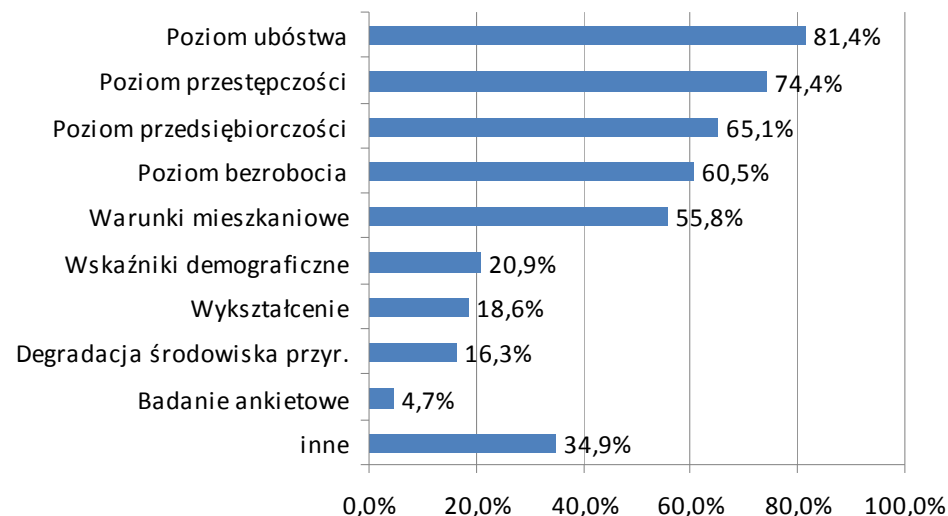


# Delimitacja obszaru zdegradowanego i obszaru rewitalizacji

## Doświadczenia z okresu 2004-2014

Średnio, w badanych miastach wykorzystywano **4 wskaźniki degradacji**. Najwięcej wskaźników wykorzystanych do delimitacji – 8 (w dwóch miastach).

Wśród wskaźników delimitacyjnych **dominowały wskaźniki społeczne**.







## Delimitacja obszaru zdegradowanego i obszaru rewitalizacji

Wytyczne unijne i ustawowe	Doświadczenia miast województwa wielkopolskiego
lata 2004-2014	lata 2004-2014
od 2015 roku	od 2015 roku



## Delimitacja obszaru zdegradowanego i obszaru rewitalizacji

### Doświadczenia od 2015 roku

---

**Deklaracje** władarzy miast i gmin, jaki program rewitalizacji zostanie opracowany w gminie (w ramach I edycji konkursu organizowanego przez UMWW na dofinansowanie sporządzenia programu rewitalizacji).

**36 GPRów < 37 LPRów**

---



## Delimitacja obszaru zdegradowanego i obszaru rewitalizacji

### Doświadczenia od 2015 roku

---

**Decyzje** władarzy miast i gmin, jaki program rewitalizacji zostanie opracowany w gminie (w ramach I edycji konkursu organizowanego przez UMWW na dofinansowanie sporządzenia programu rewitalizacji).

?

**18 GPRów < 55 LPRów**

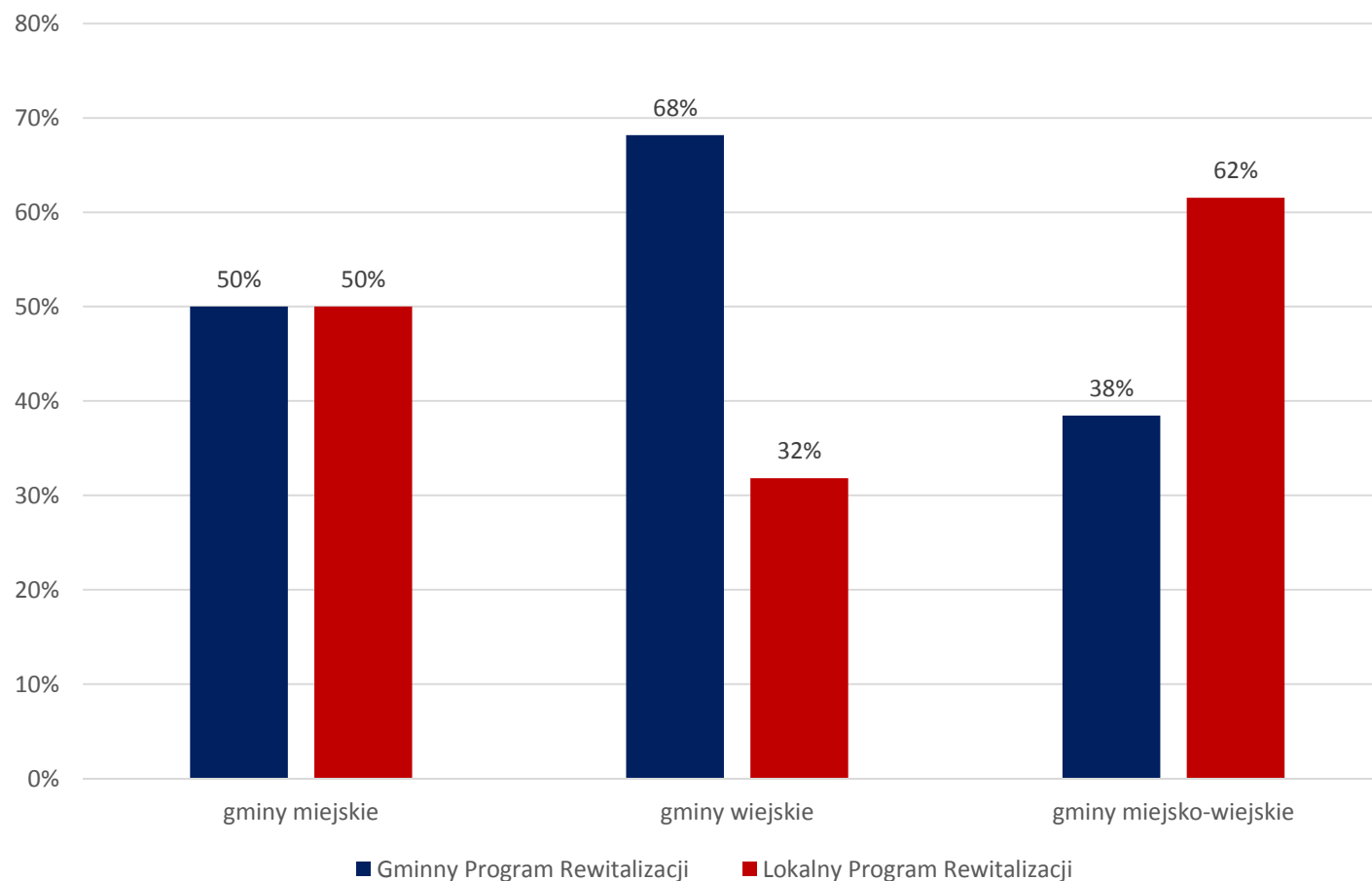
---



# Delimitacja obszaru zdegradowanego i obszaru rewitalizacji

## Doświadczenia od 2015 roku

Gminy województwa wielkopolskiego, które otrzymały dofinansowanie na sporządzenie programu rewitalizacji w ramach I edycji konkursu organizowanego przez UMWW (n=73).

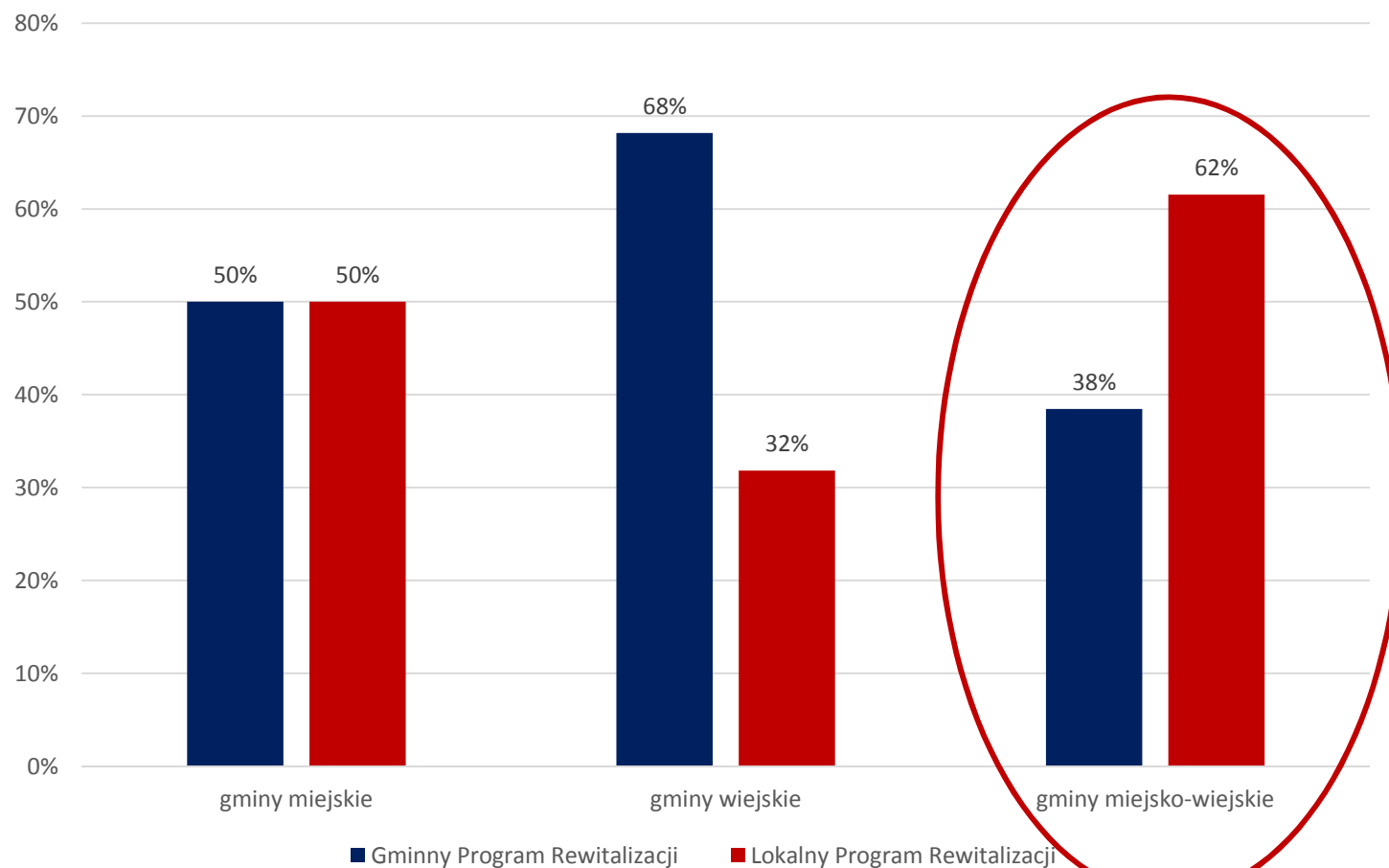




# Delimitacja obszaru zdegradowanego i obszaru rewitalizacji

## Doświadczenia od 2015 roku

Gminy województwa wielkopolskiego, które otrzymały dofinansowanie na sporządzenie programu rewitalizacji w ramach I edycji konkursu organizowanego przez UMWW (n=73).

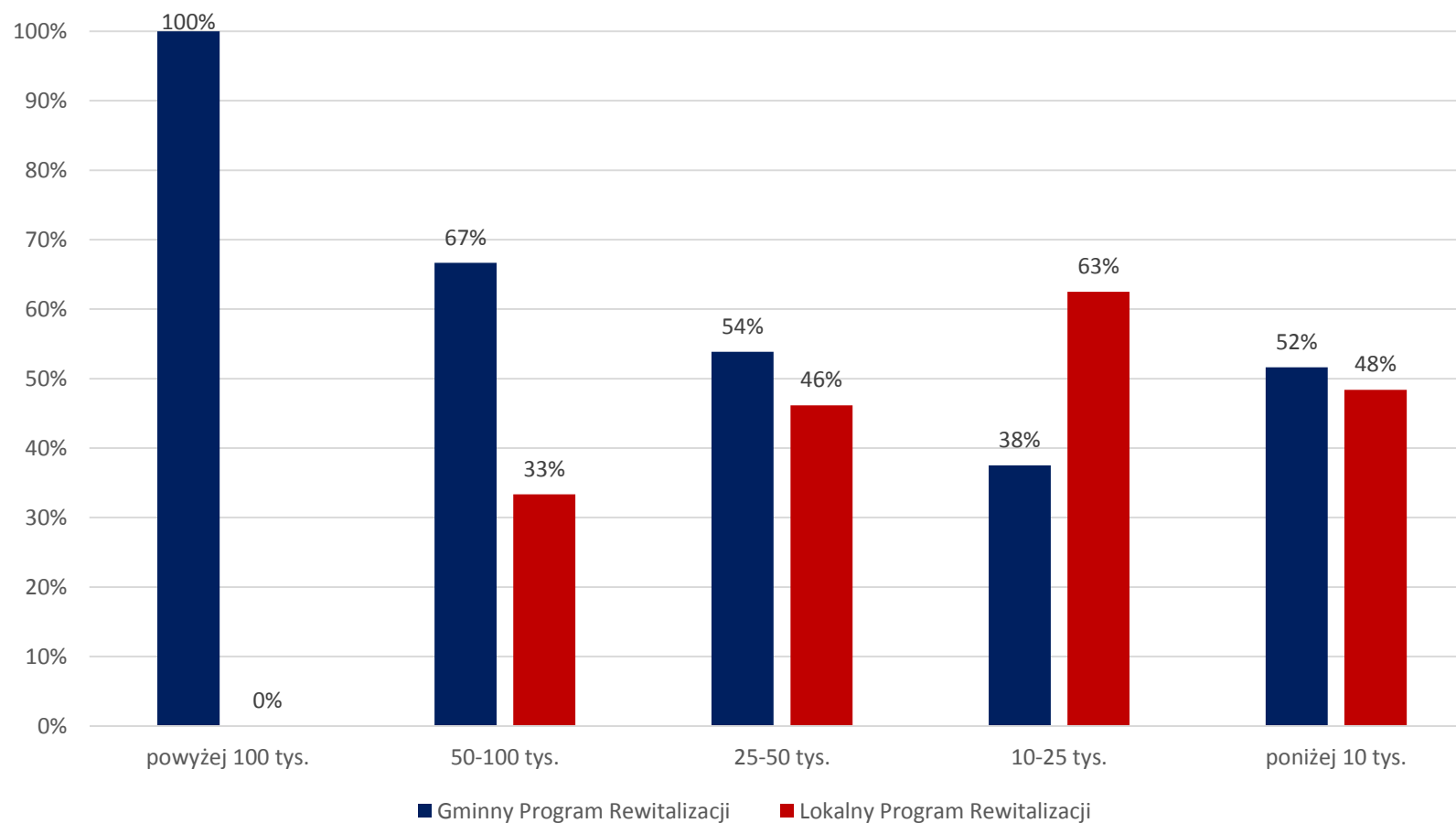




# Delimitacja obszaru zdegradowanego i obszaru rewitalizacji

## Doświadczenia od 2015 roku

Gminy województwa wielkopolskiego, które otrzymały dofinansowanie na sporządzenie programu rewitalizacji w ramach I edycji konkursu organizowanego przez UMWW (n=73).

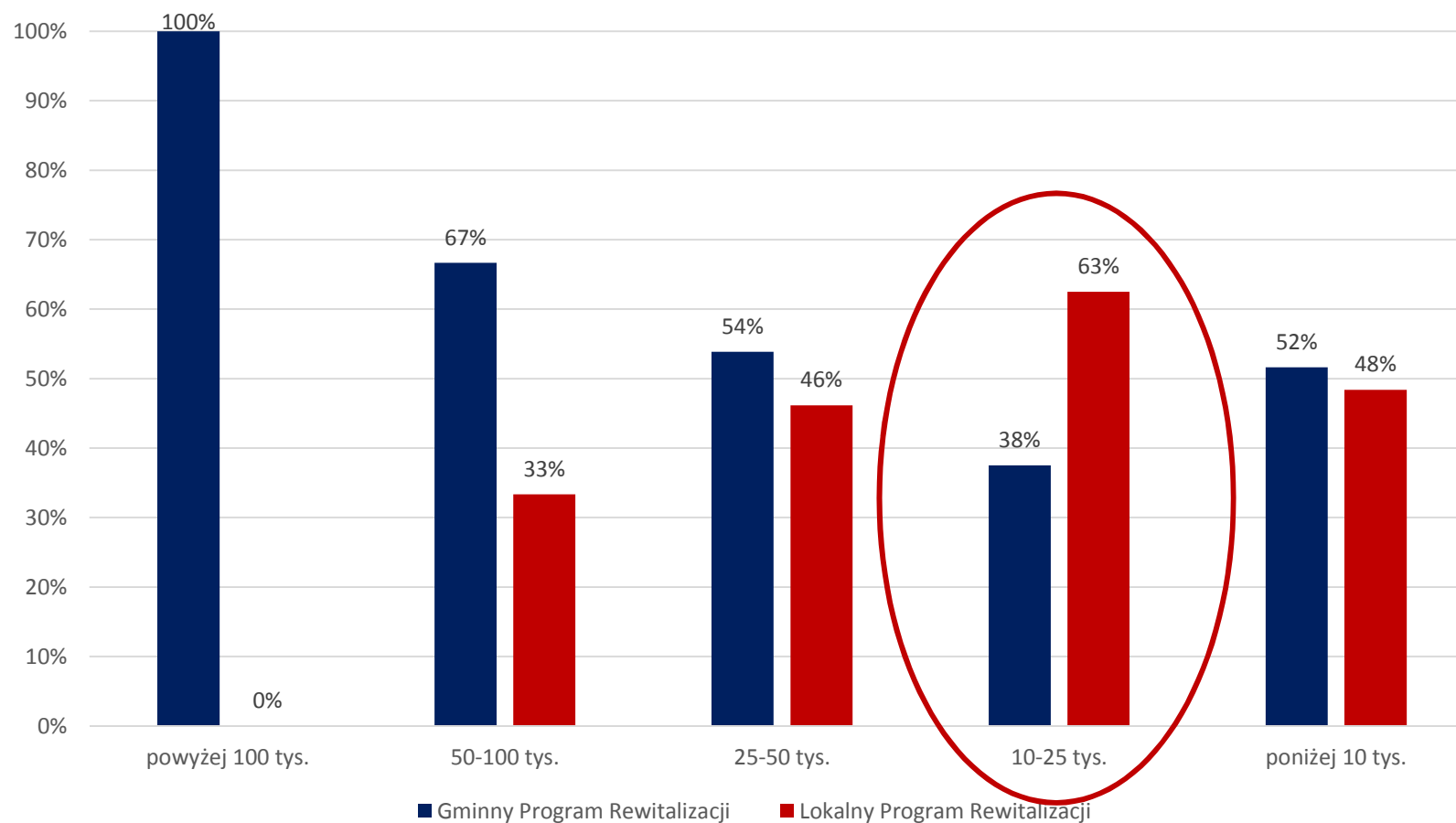




# Delimitacja obszaru zdegradowanego i obszaru rewitalizacji

## Doświadczenia od 2015 roku

Gminy województwa wielkopolskiego, które otrzymały dofinansowanie na sporządzenie programu rewitalizacji w ramach I edycji konkursu organizowanego przez UMWW (n=73).





# Delimitacja obszaru zdegradowanego i obszaru rewitalizacji

## Doświadczenia od 2015 roku

### Poznań – GPR dla gminy miejskiej powyżej 100 tys. mieszkańców

Liczba wskaźników: **10** w tym:

- społeczne: 5
- gospodarcze: 2
- przestrzenno-funkcjonalne: 3

Jednostki referencyjne:

Obszary rad osiedli

Metoda delimitacji:

Standaryzacja danych i wyliczenie wskaźnika syntetycznego.

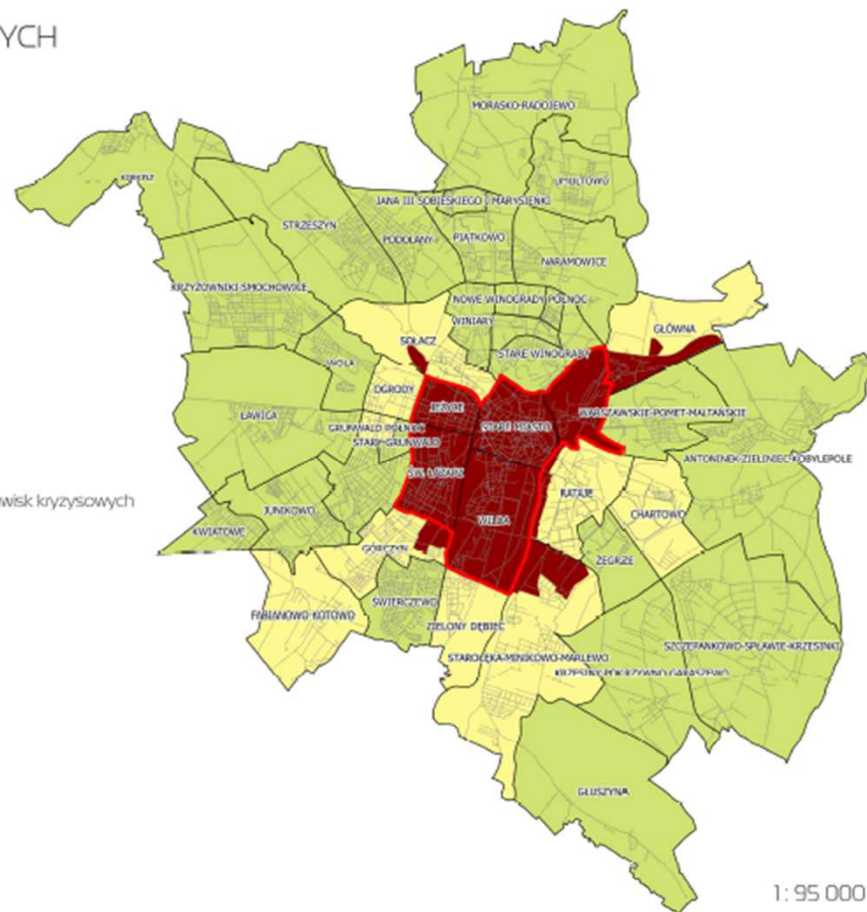
BADANIA ZJAWISK KRYZYSOWYCH

SYNTEZA WYNIKÓW  
BADAŃ

OBSZARY ZDEGRADOWANE  
I OBSZARY REWITALIZACJI

Legenda

- obszary, na których nie występuje koncentracja zjawisk kryzysowych
- obszary ZDEGRADOWANE
- obszary REWITALIZACJI
- sieć dróg
- Granice obszarów:
  - Rad Osiedli
  - Śródmieścia



URZĄD MIASTA POZNANIA - 2016 r.

1: 95 000





# Delimitacja obszaru zdegradowanego i obszaru rewitalizacji

## Doświadczenia od 2015 roku

### Poznań – GPR dla gminy miejskiej powyżej 100 tys. mieszkańców

Powierzchnia obszaru  
rewitalizacji: **9,11%**

Liczba mieszkańców obszaru  
rewitalizacji: **23,07%**

Dodatkowe ograniczenia:  
brak

BADANIA ZJAWISK KRYZYSOWYCH

SYNTEZA WYNIKÓW  
BADAŃ

OBSZARY ZDEGRADOWANE  
I OBSZARY REWITALIZACJI

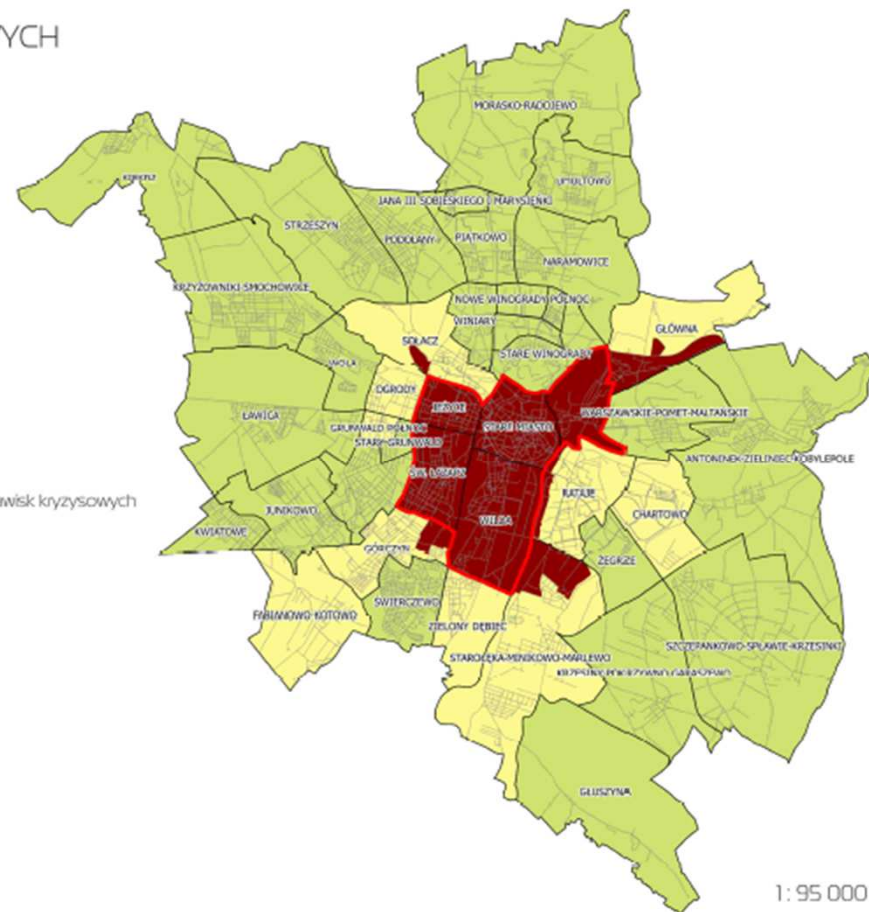
Legenda

- obszary, na których nie występuje koncentracja zjawisk kryzysowych
- obszary ZDEGRADOWANE
- obszary REWITALIZACJI

— sieć dróg

Granice obszarów:

- Rad Osiedli
- Śródmieścia



URZĄD MIASTA POZNAŃ - 2016 r.

1: 95 000



# Delimitacja obszaru zdegradowanego i obszaru rewitalizacji

## Doświadczenia od 2015 roku

### Piła – GPR dla gminy miejskiej 50- 100 tys. mieszkańców

**Liczba wskaźników: 19** w tym:

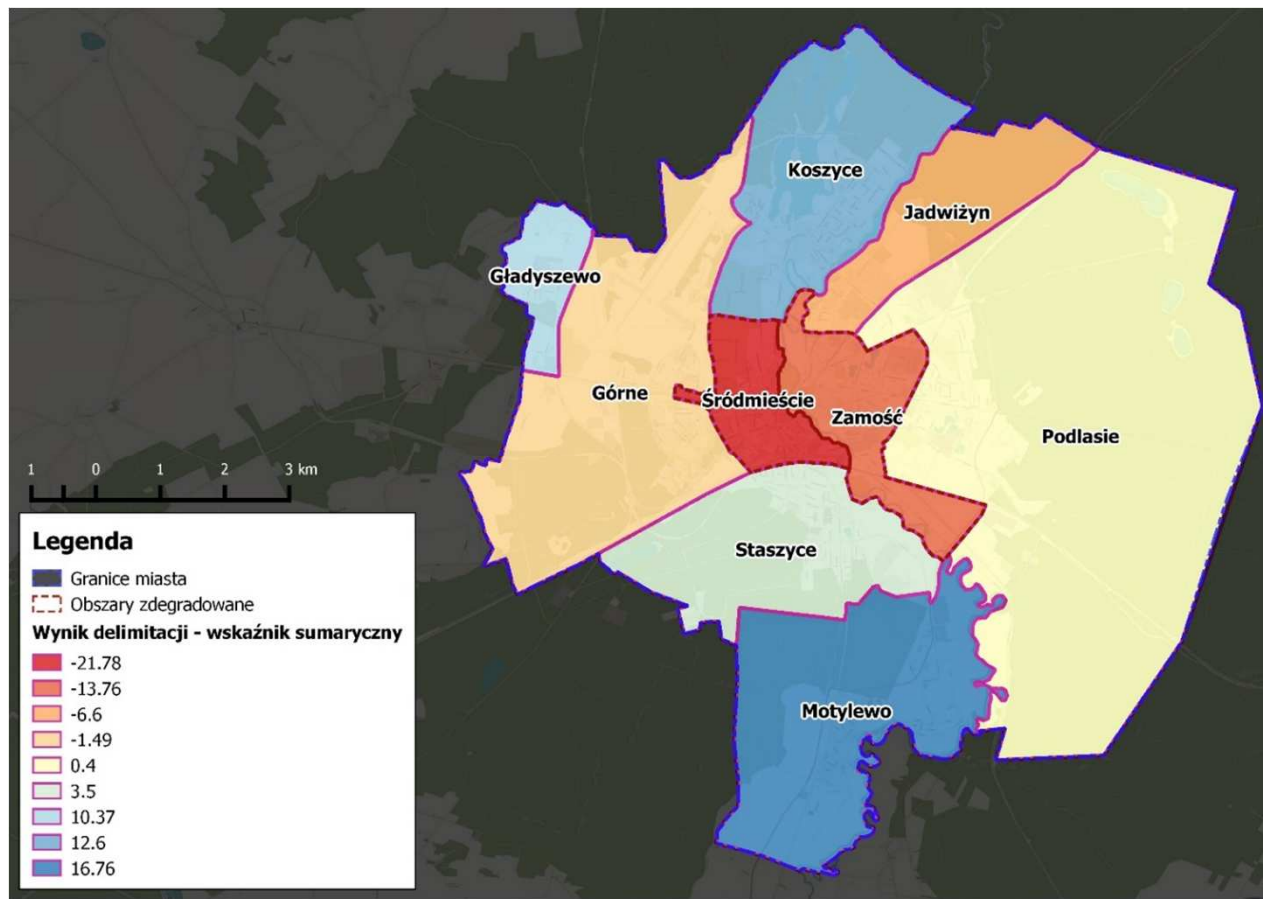
- społeczne: 9
- gospodarcze: 3
- przestrzenno-funkcjonalne: 4
- techniczne: 1
- środowiskowe: 2

#### Jednostki referencyjne:

6 jednostek pomocniczych funkcjonujących oraz 3 jednostki pomocnicze zniesione pozostające w granicach pierwotnie ustalonych,

#### Metoda delimitacji:

Standaryzacja danych i wyliczenie wskaźnika syntetycznego





# Delimitacja obszaru zdegradowanego i obszaru rewitalizacji

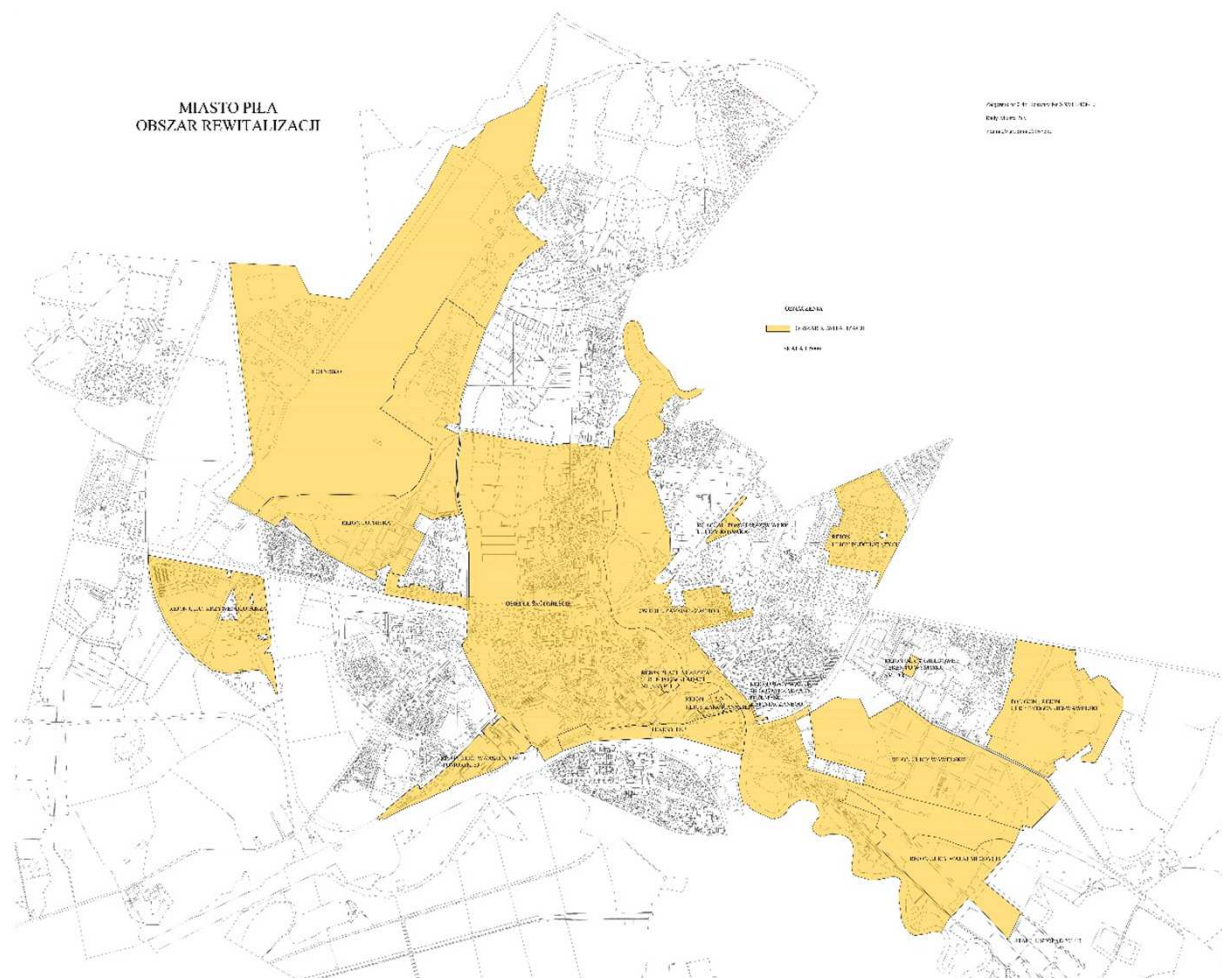
## Doświadczenia od 2015 roku

### Piła – GPR dla gminy miejskiej 50- 100 tys. mieszkańców

Powierzchnia obszaru  
rewitalizacji: **12,4%**

Liczba mieszkańców obszaru  
rewitalizacji: **25%**

**Dodatkowe ograniczenia:**  
Prawo pierwokupu na wybranych  
obszarach.





# Delimitacja obszaru zdegradowanego i obszaru rewitalizacji

## Doświadczenia od 2015 roku

### Kościan – GPR dla gminy miejskiej 10- 25 tys. mieszkańców

**Liczba wskaźników: 8** w tym:

- społeczne: 4
- gospodarcze: 1
- przestrzenno-funkcjonalne: 1
- techniczne: 1
- badania ankietowe: 1.

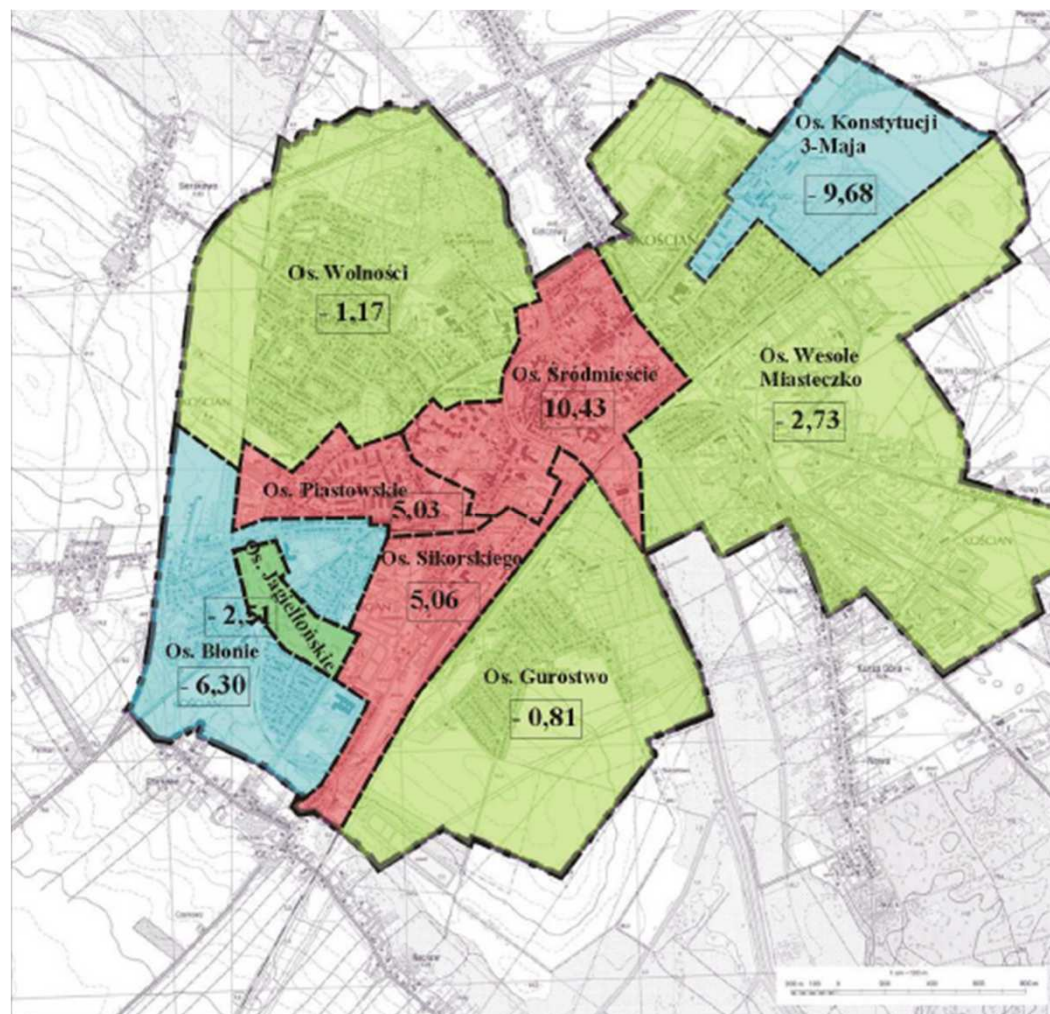
**Jednostki referencyjne:**

Osiedla

**Metoda delimitacji:**

**Wykorzystanie diagnozy z 2010 roku.**

Standaryzacja danych i wyliczenie wskaźnika syntetycznego





# Delimitacja obszaru zdegradowanego i obszaru rewitalizacji

## Doświadczenia od 2015 roku

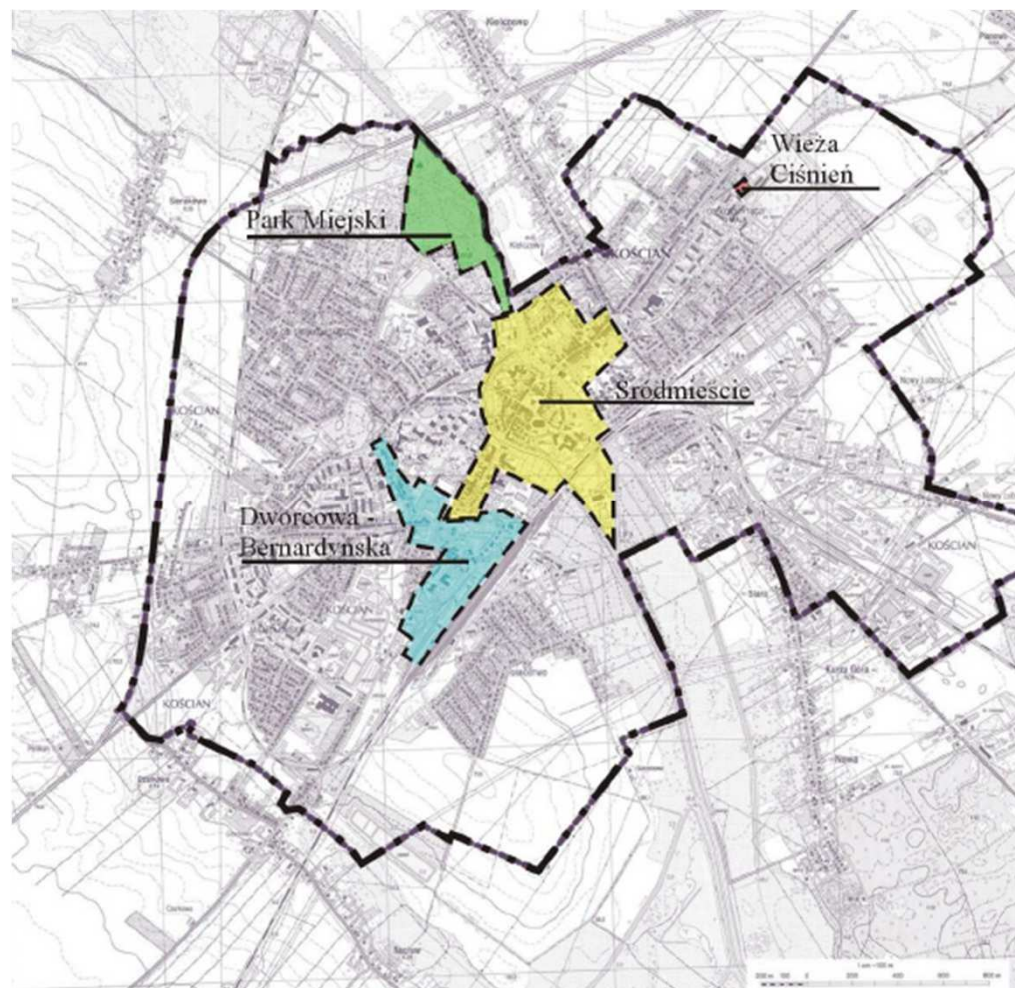
### Kościan – GPR dla gminy miejskiej 10- 25 tys. mieszkańców

Powierzchnia obszaru  
rewitalizacji: **ok. 9,2 %**

Liczba mieszkańców obszaru  
rewitalizacji: **12,4%**

#### Dodatkowe ograniczenia:

- Prawo pierwokupu dla wszystkich nieruchomości
- Zakaz wydawania decyzji o warunkach zabudowy dla wybranych zmian sposobu zagospodarowania terenu





# Delimitacja obszaru zdegradowanego i obszaru rewitalizacji

## Doświadczenia od 2015 roku

### Kleszczewo – GPR dla gminy wiejskiej poniżej 10 tys. mieszkańców

**Liczba wskaźników: 7** w tym:

- społeczne: 5
- gospodarcze: 1
- środowiskowe: 1

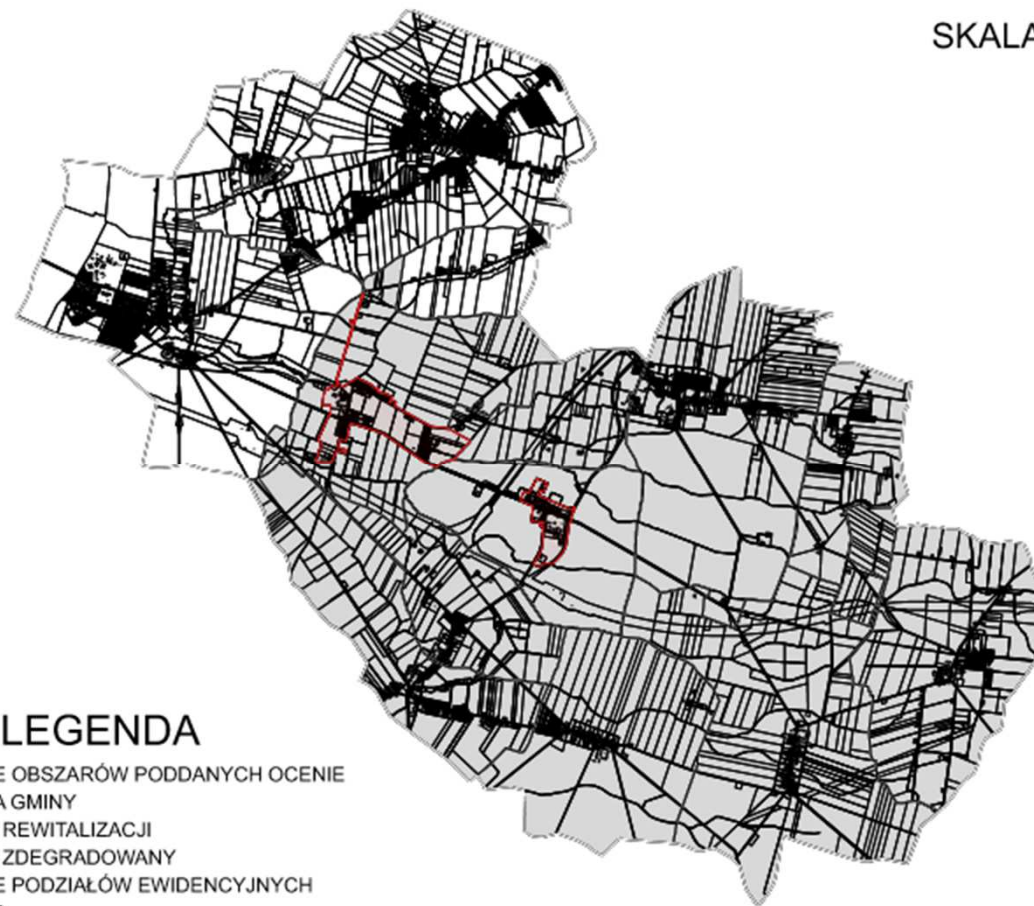
**Jednostki referencyjne:**

Sołectwa

**Metoda delimitacji:**

- Liczba wskaźników osiągających wartość gorszą od średniej
- Analiza dokumentów strategicznych

SKALA 1:5 000



#### LEGENDA

- GRANICE OBSZARÓW PODDANYCH OCENIE
- GRANICA GMINY
- ▭ OBSZAR REWITALIZACJI
- ▭ OBSZAR ZDEGRADOWANY
- ▭ GRANICE PODZIAŁÓW EWIDENCYJNYCH
- ▭ BUDYNKI



# Delimitacja obszaru zdegradowanego i obszaru rewitalizacji

## Doświadczenia od 2015 roku

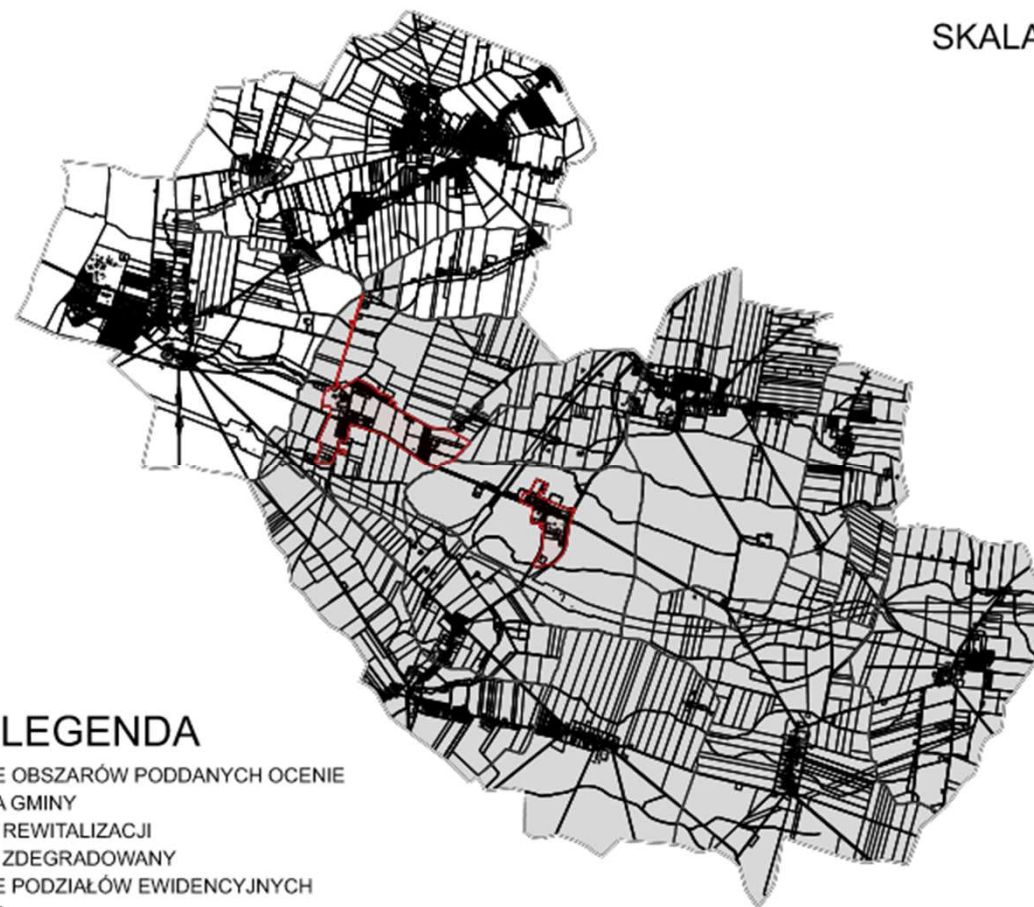
### Kleszczewo – GPR dla gminy wiejskiej poniżej 10 tys. mieszkańców

Powierzchnia obszaru  
rewitalizacji: **1,8 %**

Liczba mieszkańców obszaru  
rewitalizacji: **9,6%**

**Dodatkowe ograniczenia:**  
- Prawo pierwokupu dla  
wszystkich nieruchomości

SKALA 1:5 000



#### LEGENDA

- GRANICE OBSZARÓW PODDANYCH OCENIE
- GRANICA GMINY
- ▭ OBSZAR REWITALIZACJI
- ▭ OBSZAR ZDEGRADOWANY
- ▭ GRANICE PODZIAŁÓW EWIDENCYJNYCH
- ▭ BUDYNKI



# Delimitacja obszaru zdegradowanego i obszaru rewitalizacji

## Doświadczenia od 2015 roku

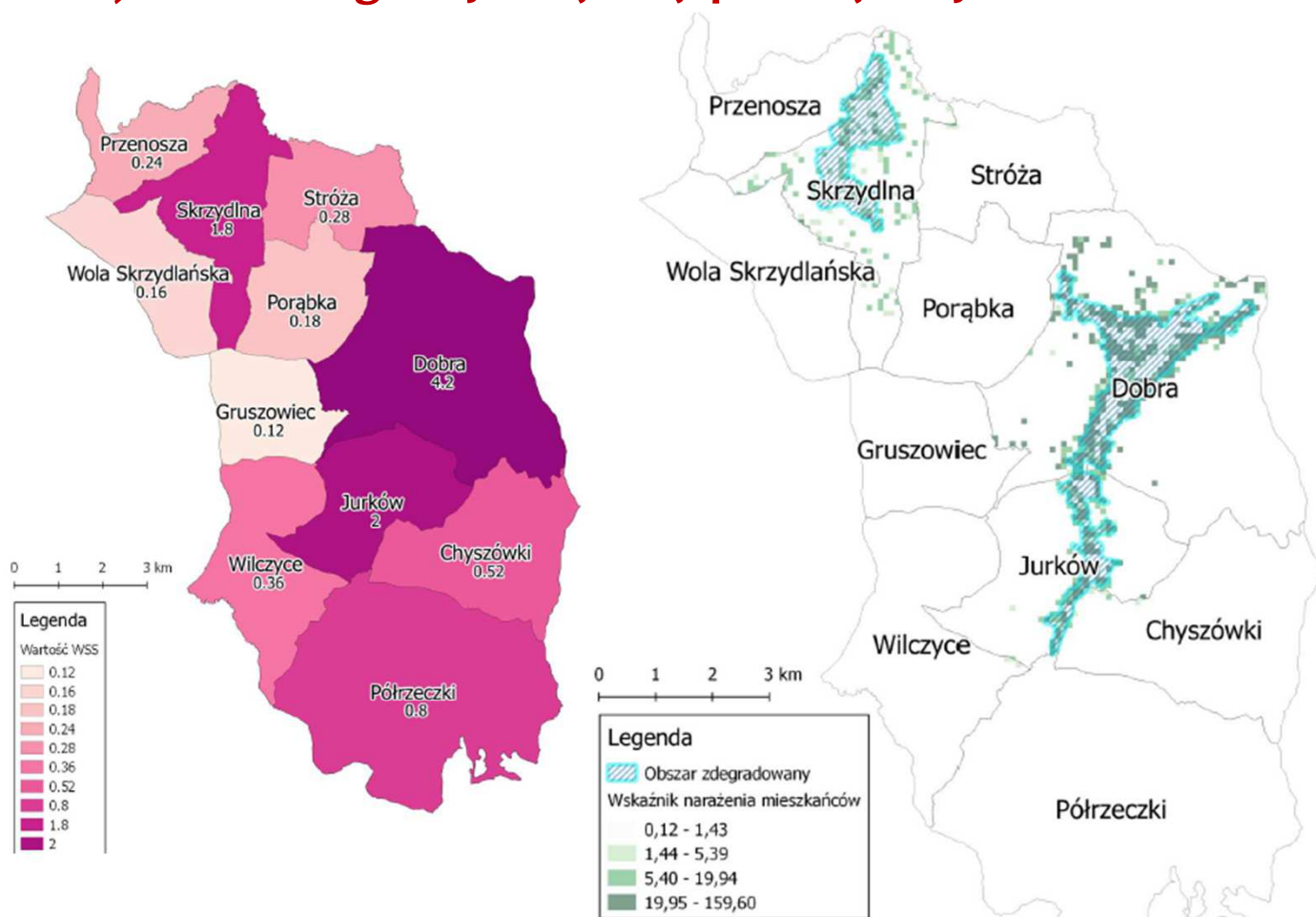
### Dobra (małopolskie) – GPR dla gminy wiejskiej poniżej 10 tys. mieszkańców

Liczba wskaźników: **23** w tym:

- społeczne: 18
- gospodarcze: 1
- przestrzenno-funkcjonalne: 3
- techniczne: 1

Jednostki referencyjne: sołectwa,  
jednostki analityczne GRID

**Metoda delimitacji:** analiza O-1,  
wskaźnik narażenia mieszkańców  
na zjawiska kryzysowe







# Delimitacja obszaru zdegradowanego i obszaru rewitalizacji

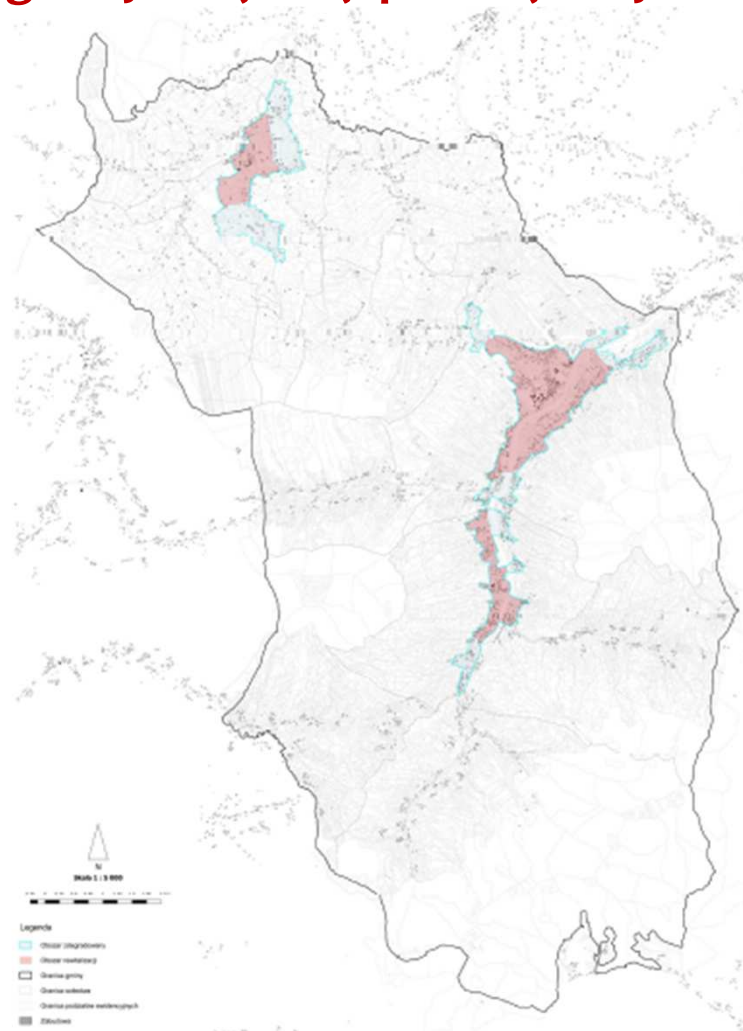
## Doświadczenia od 2015 roku

### Dobra (małopolskie) – GPR dla gminy wiejskiej poniżej 10 tys. mieszkańców

**Powierzchnia obszaru rewitalizacji: b.d.**

**Liczba mieszkańców obszaru rewitalizacji: b.d.**

**Dodatkowe ograniczenia:**  
Prawo pierwokupu dla wszystkich nieruchomości.





# Delimitacja obszaru zdegradowanego i obszaru rewitalizacji

## Doświadczenia od 2015 roku

### Konin - LPR dla gminy miejskiej 50-100 tys. mieszkańców

Liczba wskaźników: **9** w tym:

- społeczne: 7
- gospodarcze: 1
- techniczne: 1

**Jednostki referencyjne:**

Obrębny (jednostki urbanistyczne)

**Metoda delimitacji:**

Analiza w systemie -1 o 1, wartość -1 oznaczała sytuację gorszą od średniej, o zbliżoną do średniej, a 1 sytuację lepszą od średniej,





# Delimitacja obszaru zdegradowanego i obszaru rewitalizacji

## Doświadczenia od 2015 roku

### Konin - LPR dla gminy miejskiej 50-100 tys. mieszkańców

Powierzchnia obszaru  
rewitalizacji: **4%**

Liczba mieszkańców obszaru  
rewitalizacji: **6,4%**

Dodatkowe ograniczenia:  
brak





# Delimitacja obszaru zdegradowanego i obszaru rewitalizacji

## Doświadczenia od 2015 roku

### Rakoniewice – LPR dla gminy miejsko-wiejskiej 10- 25 tys. mieszkańców

Liczba wskaźników: **9** w tym:

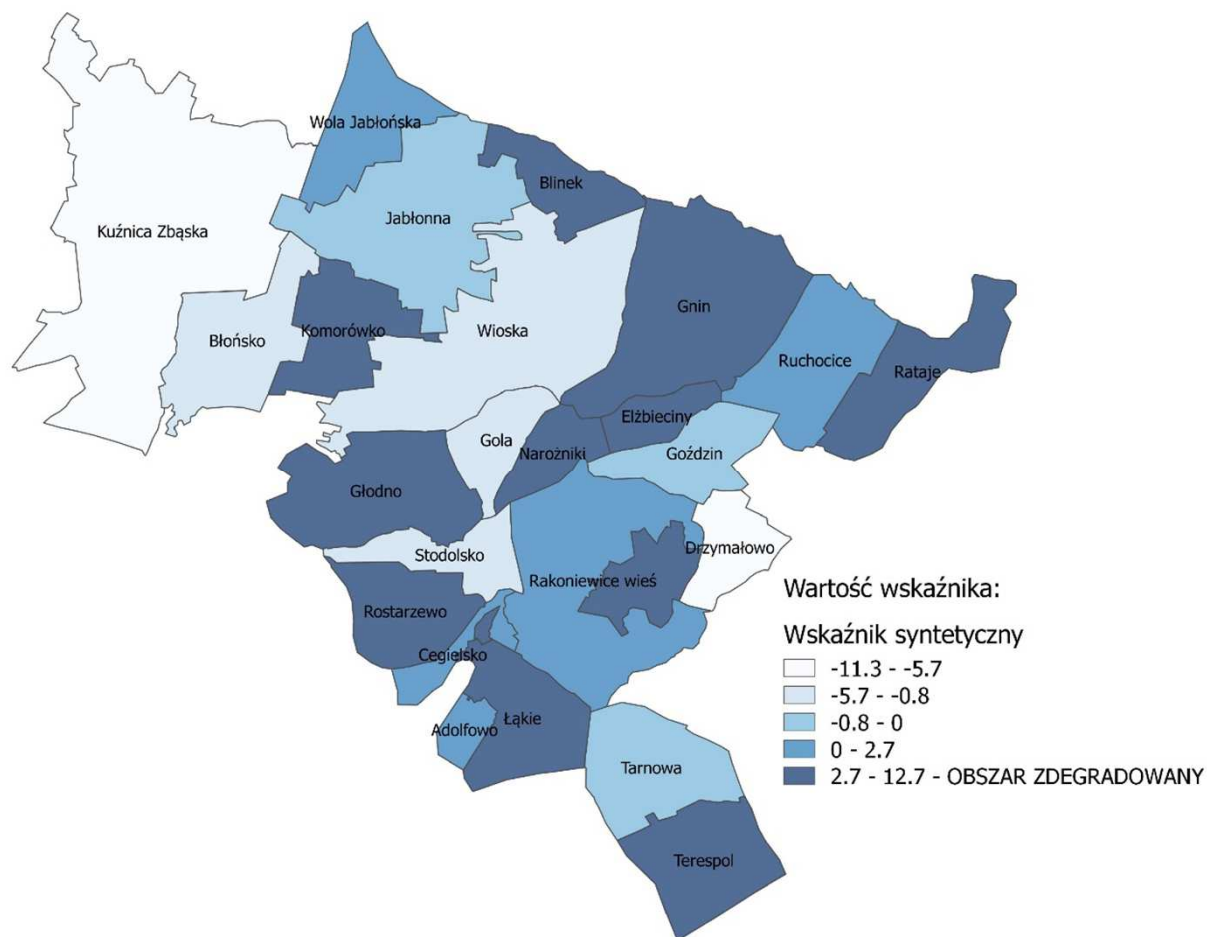
- społeczne: 5
- gospodarcze: 2
- przestrzenno-funkcjonalne: 1
- techniczne: 1

**Jednostki referencyjne:**

Sołectwa i miasto

**Metoda delimitacji:**

Standaryzacja danych i wyliczenie wskaźnika syntetycznego, Wagi.





# Delimitacja obszaru zdegradowanego i obszaru rewitalizacji

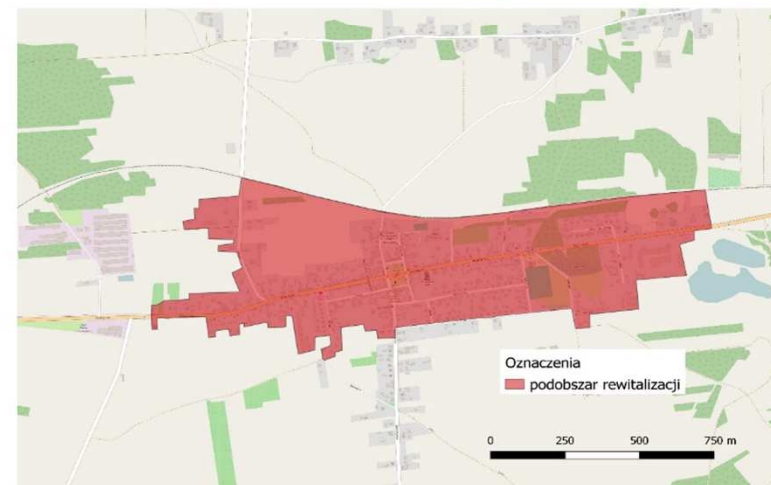
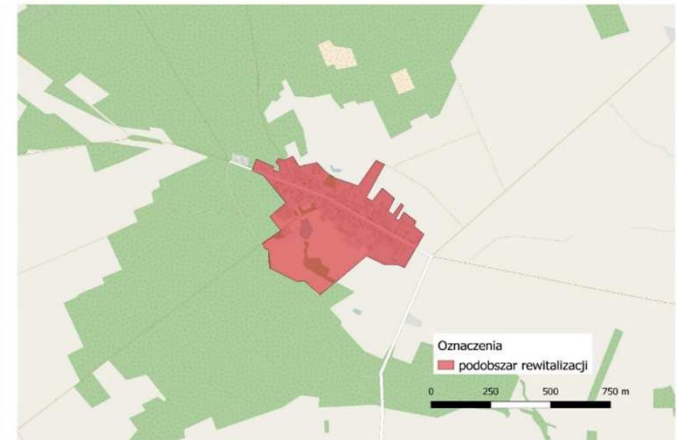
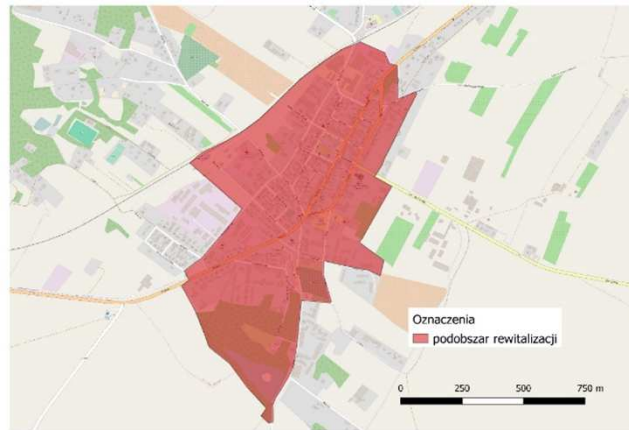
## Doświadczenia od 2015 roku

### Rakoniewice – LPR dla gminy miejsko-wiejskiej 10- 25 tys. mieszkańców

Powierzchnia obszaru  
rewitalizacji: **0,6%**

Liczba mieszkańców obszaru  
rewitalizacji: **29,5%**

Dodatkowe ograniczenia:  
brak





# Delimitacja obszaru zdegradowanego i obszaru rewitalizacji

## Doświadczenia od 2015 roku

### Lwówek – LPR dla gminy miejsko-wiejskiej poniżej 10 tys. mieszkańców

Liczba wskaźników: **8** w tym:

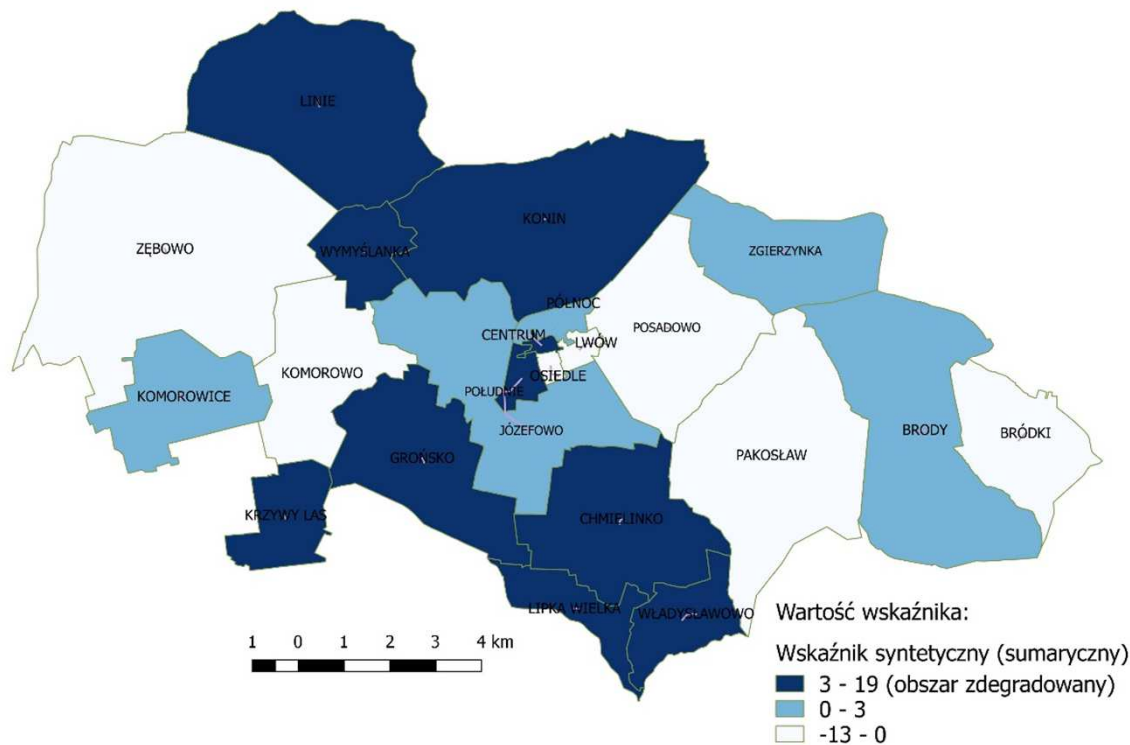
- społeczne: 6
- gospodarcze: 1
- przestrzenno-funkcjonalne: 1

#### Jednostki referencyjne:

Sołectwa, miasto podzielone na 5 obszarów

#### Metoda delimitacji:

Standaryzacja danych i wyliczenie wskaźnika syntetycznego, Wagi.





# Delimitacja obszaru zdegradowanego i obszaru rewitalizacji

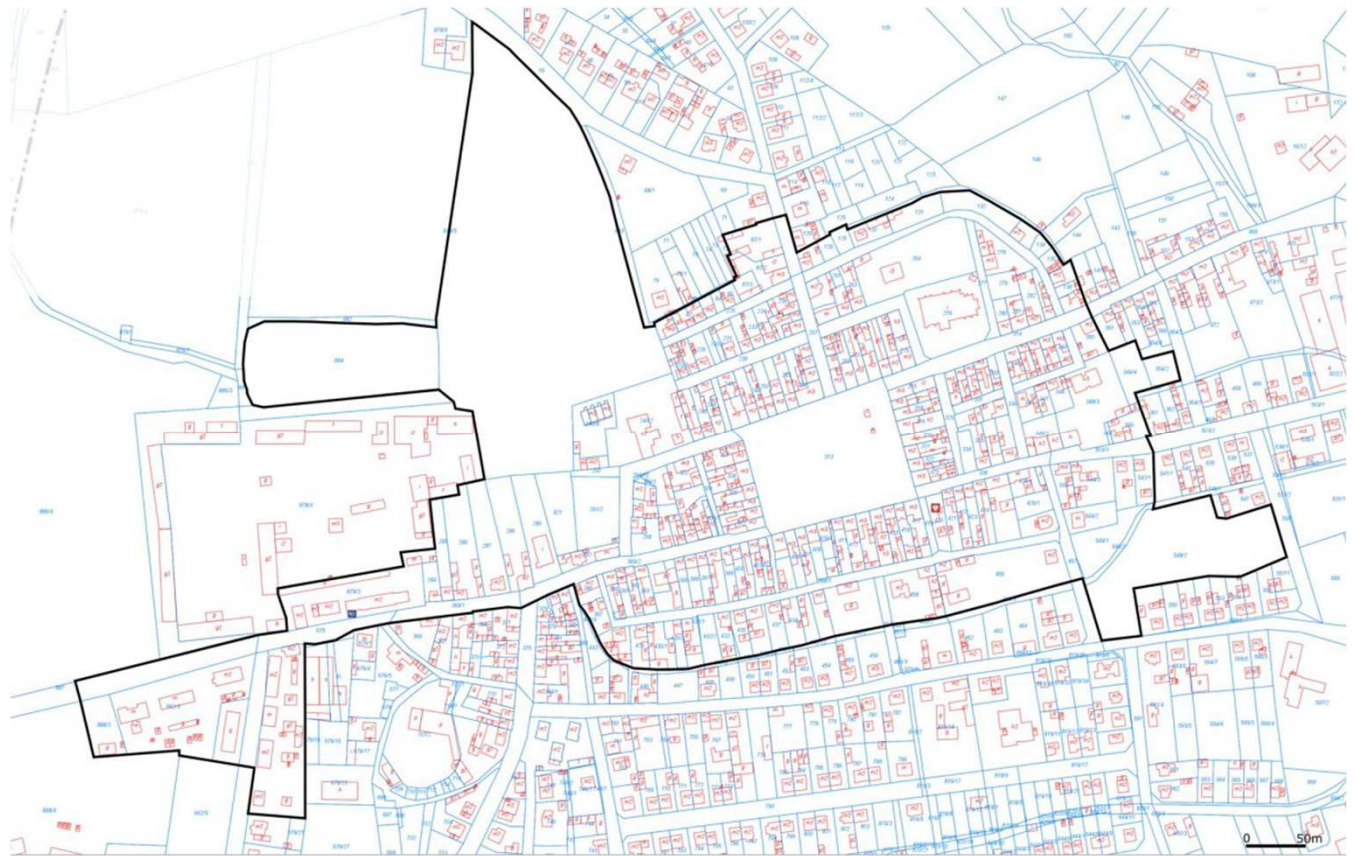
## Doświadczenia od 2015 roku

**Lwówek – LPR dla gminy miejsko-wiejskiej poniżej 10 tys. mieszkańców**

Powierzchnia obszaru  
rewitalizacji: **1,0 %**

Liczba mieszkańców obszaru  
rewitalizacji: **7,1%**

Dodatkowe ograniczenia:  
brak





# Delimitacja obszaru zdegradowanego i obszaru rewitalizacji

## Podsumowanie - rekomendacje

---

**Liczba wskaźników:** minimum po 1 dla każdej sfery, dla sfery społecznej najlepiej 2-5 wskaźników, wagi i wskaźniki istotności.

**Jednostki referencyjne:** osiedla lub obręby w gminach miejskich i miastach, sołectwa w gminach miejsko-wiejskich i wiejskich, jednostki analityczne GRID.

**Metoda delimitacji:** standaryzacja danych i wyliczenie wskaźnika syntetycznego, system -1, 0, 1, system 0, 1.

**Zasięg obszaru rewitalizacji:** tereny zamieszkałe lub tereny niezamieszkałe przemysłowe, powojkowe lub pokolejowe.

**Powierzchnia i liczba mieszkańców obszaru rewitalizacji :** zróżnicowane w zależności od specyfiki gminy (ale zgodnie z zasadą 20/30).

**Dodatkowe ograniczenia:** zróżnicowane w zależności od specyfiki gminy.

---





## Delimitacja obszaru zdegradowanego i obszaru rewitalizacji

---

**Dziękuję za uwagę**

**dr inż. Przemysław Ciesiółka**

Instytut Geografii Społeczno-Ekonomicznej  
i Gospodarki Przestrzennej UAM

*[przemyslaw.ciesiolka@amu.edu.pl](mailto:przemyslaw.ciesiolka@amu.edu.pl)*

---